



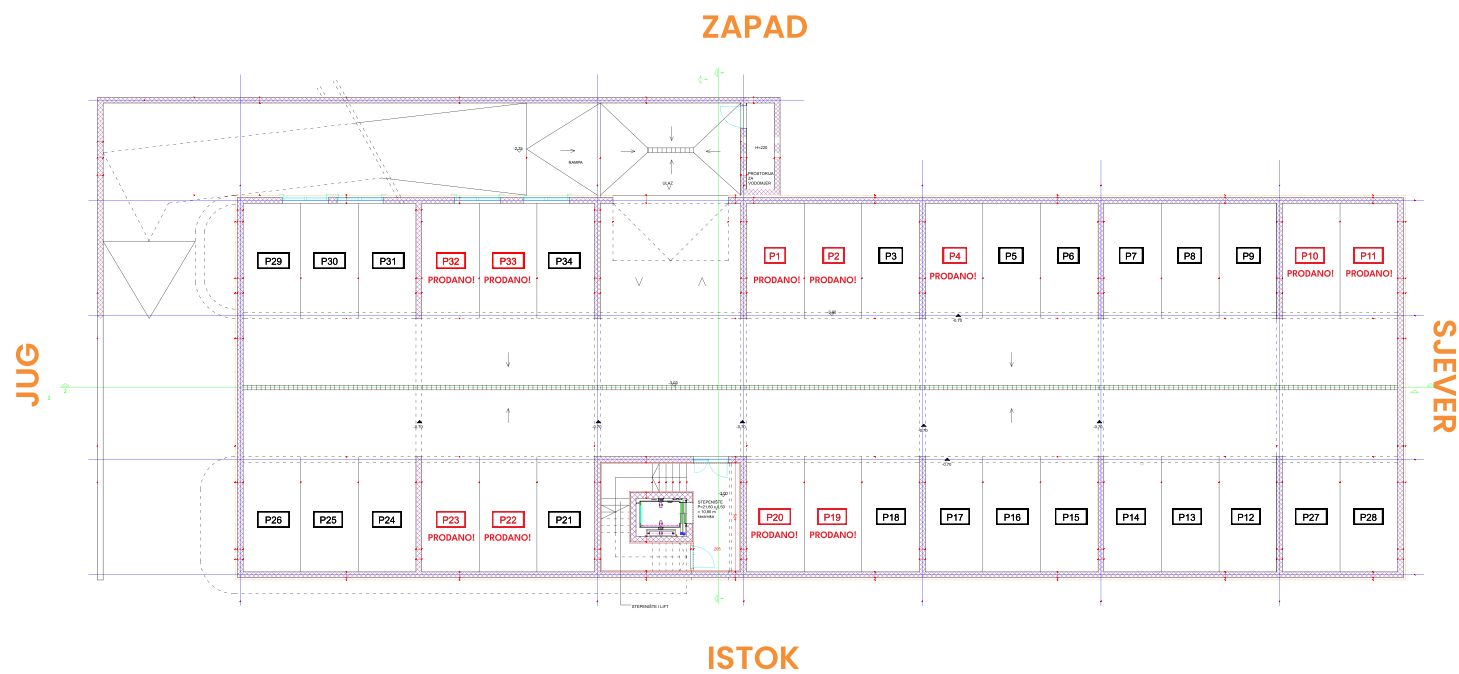
GOLD RESIDENCE KOMPLEKS

GOLD RESIDENCE

G2

PODRUM

34 parkirna mjesta



PRIZEMLJE

4 stana:

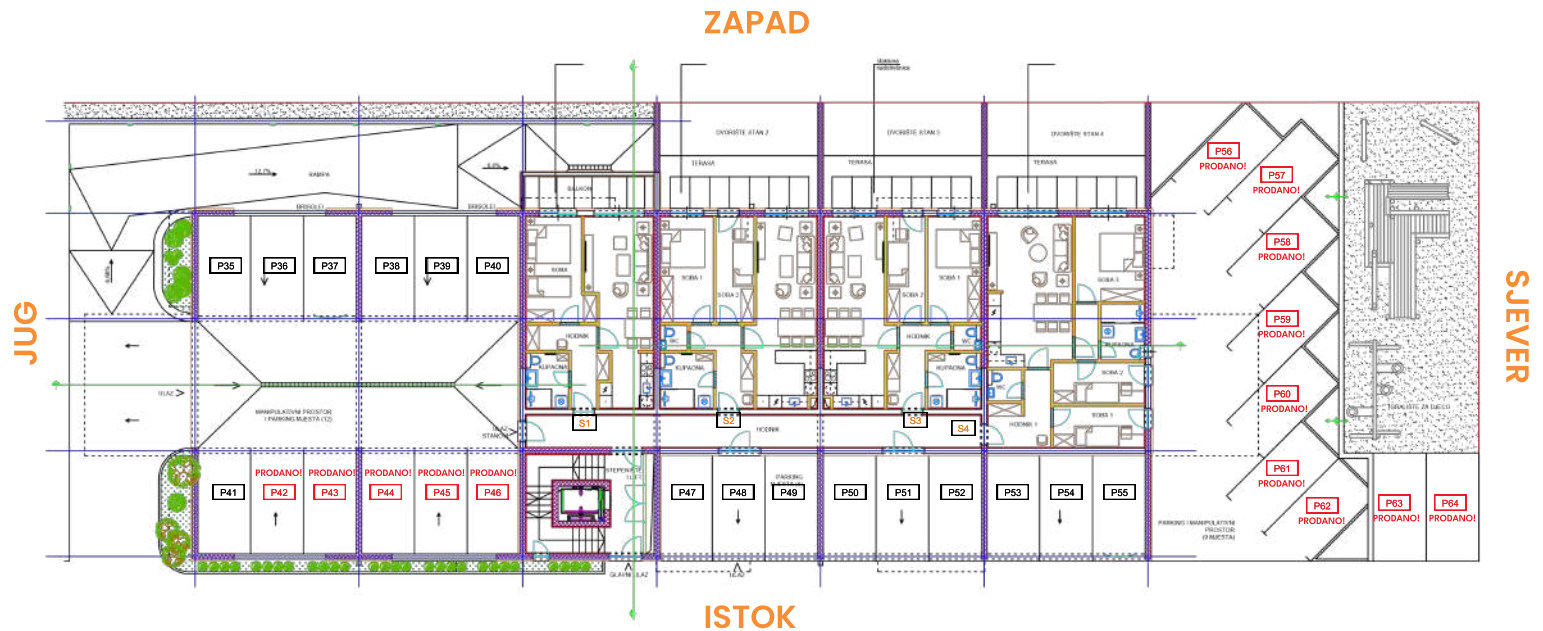
S1 jednosoban stan **54.07 m²**

PRODANO!

S2 dvosoban stan **68.20 m²**

S3 dvosoban stan **68.20 m²**

S4 trosoban stan **81.30 m²**



SPECIFIKACIJA POVRŠINA - PRIZEMLJE

| STAN P/1 | | | |
|-------------------|---|----------------------|--------------|
| 1 | Dnevni boravak + blagovaonica + kuhinja | m ² | 24,66 |
| 2 | Soba 1 | m ² | 13,94 |
| 3 | Kupaona | m ² | 5,20 |
| 4 | Hodnik | m ² | 8,02 |
| UKUPNO | | m² | 51,82 |
| PRATEĆI PROSTORI | | | |
| 5 | Balkon (9,0 x 0,25) | m ² | 2,25 |
| UKUPNO 1-5 | | m² | 54,07 |

SPECIFIKACIJA POVRŠINA - PRIZEMLJE

| STAN P/2 | | | |
|-------------------|---|----------------------|--------------|
| 1 | Dnevni boravak + blagovaonica + kuhinja | m ² | 26,25 |
| 2 | Soba 1 | m ² | 12,50 |
| 3 | Soba 2 | m ² | 9,0 |
| 4 | Kupaona | m ² | 6,50 |
| 5 | WC | m ² | 1,53 |
| 6 | Hodnik | m ² | 7,74 |
| UKUPNO | | m² | 63,52 |
| PRATEĆI PROSTORI | | | |
| 7 | Terasa (18,75 x 0,25) | m ² | 4,68 |
| UKUPNO 1-7 | | m² | 68,20 |

SPECIFIKACIJA POVRŠINA - PRIZEMLJE

| STAN P/3 | | | |
|-------------------|---|----------------------|--------------|
| 1 | Dnevni boravak + blagovaonica + kuhinja | m ² | 26,25 |
| 2 | Soba 1 | m ² | 12,50 |
| 3 | Soba 2 | m ² | 9,0 |
| 4 | Kupaona | m ² | 6,50 |
| 5 | WC | m ² | 1,53 |
| 6 | Hodnik | m ² | 7,74 |
| UKUPNO | | m² | 63,52 |
| PRATEĆI PROSTORI | | | |
| 7 | Terasa (18,75 x 0,25) | m ² | 4,68 |
| UKUPNO 1-7 | | m² | 68,20 |

SPECIFIKACIJA POVRŠINA - PRIZEMLJE

| STAN P/4 | | | |
|-------------------|---|----------------------|--------------|
| 1 | Dnevni boravak + blagovaonica + kuhinja | m ² | 28,14 |
| 2 | Soba 1 | m ² | 8,33 |
| 3 | Soba 2 | m ² | 8,33 |
| 4 | Soba 3 | m ² | 13,10 |
| 5 | Kupaona | m ² | 5,43 |
| 6 | WC | m ² | 2,34 |
| 7 | Hodnik 1 | m ² | 8,04 |
| 8 | Hodnik 2 | m ² | 2,91 |
| UKUPNO | | m² | 76,62 |
| PRATEĆI PROSTORI | | | |
| 9 | Terasa (18,75 x 0,25) | m ² | 4,68 |
| UKUPNO 1-9 | | m² | 81,30 |

1. KAT

8 stanova:

PRODANO! **S5** dvosoban stan 54.48 m²

S6 dvosoban stan 60.03 m²

S7 trosoban stan 96.34 m²

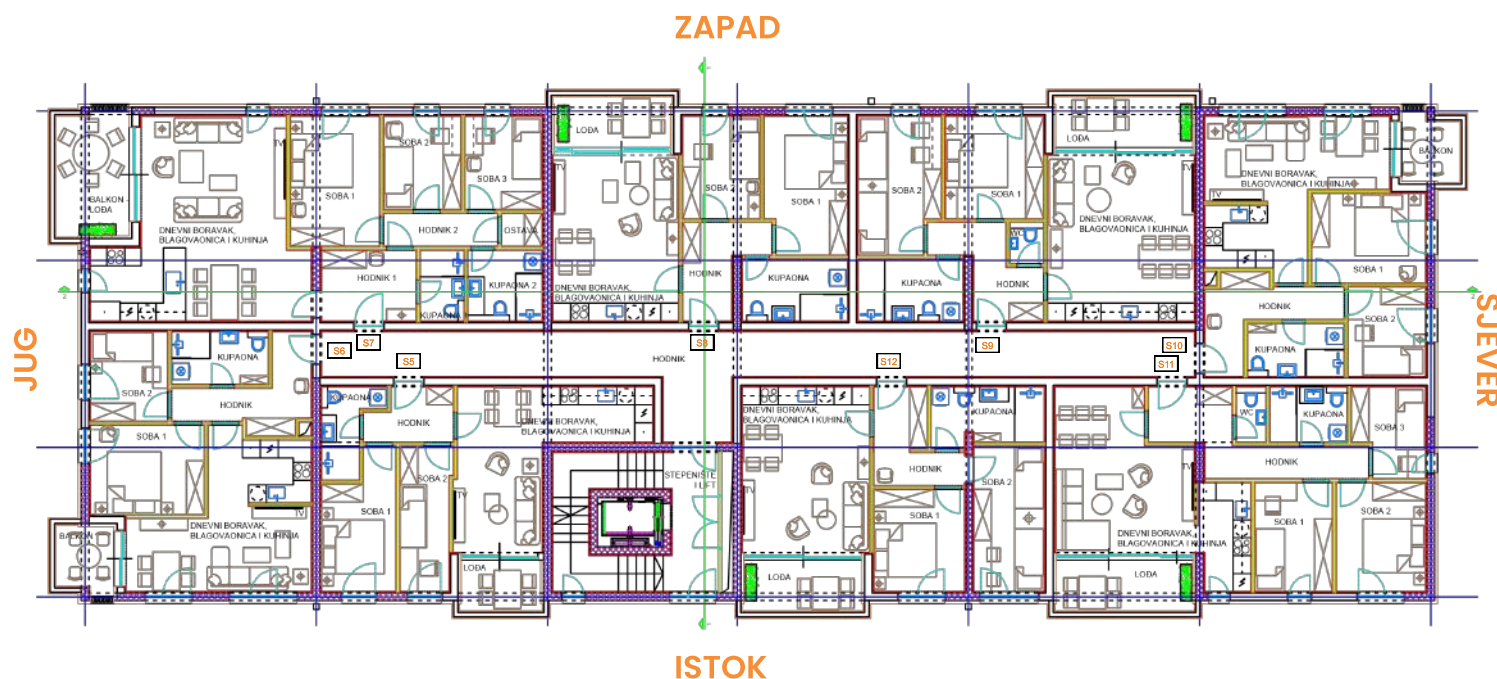
PRODANO! **S8** dvosoban stan 64.06 m²

S9 dvosoban stan 73.20 m²

S10 dvosoban stan 60.03 m²

PRODANO! **S11** trosoban stan 80.02 m²

S12 dvosoban stan 65.17 m²



| SPECIFIKACIJA POVRŠINA - 1.KAT | | | |
|--------------------------------|---|----------------------|--------------|
| STAN 1/5 | | | |
| 1 | Dnevni boravak + blagovaonica + kuhinja | m ² | 23,03 |
| 2 | Soba 1 | m ² | 10,40 |
| 3 | Soba 2 | m ² | 8,19 |
| 4 | Kupaona | m ² | 4,65 |
| 5 | Hodnik | m ² | 4,81 |
| UKUPNO | | m² | 51,08 |
| PRATEĆI PROSTORI | | | |
| 6 | Loda (4,54 x 0,75) | m ² | 3,40 |
| UKUPNO 1-6 | | m² | 54,48 |
| STAN 1/6 | | | |
| 1 | Dnevni boravak + blagovaonica + kuhinja | m ² | 24,55 |
| 2 | Soba 1 | m ² | 11,47 |
| 3 | Soba 2 | m ² | 7,80 |
| 4 | Kupaona | m ² | 5,76 |
| 5 | Hodnik | m ² | 8,37 |
| UKUPNO | | m² | 57,95 |
| PRATEĆI PROSTORI | | | |
| 6 | Balkon (4,16 x 0,50) | m ² | 2,08 |
| UKUPNO 1-6 | | m² | 60,03 |
| STAN 1/7 | | | |
| 1 | Dnevni boravak + blagovaonica + kuhinja | m ² | 39,51 |
| 2 | Soba 1 | m ² | 13,05 |
| 3 | Soba 2 | m ² | 8,12 |
| 4 | Soba 3 | m ² | 8,12 |
| 5 | Kupaona 1 | m ² | 3,50 |
| 6 | Kupaona 2 | m ² | 5,93 |
| 7 | Ostava | m ² | 1,51 |
| 8 | Hodnik 1 | m ² | 7,54 |
| 9 | Hodnik 2 | m ² | 4,20 |
| UKUPNO | | m² | 91,48 |
| PRATEĆI PROSTORI | | | |
| 10 | Balkon / loda (4,50 x 0,25) + (7,48 x 0,50) | m ² | 4,86 |
| UKUPNO 1-10 | | m² | 96,34 |
| STAN 1/8 | | | |
| 1 | Dnevni boravak + blagovaonica + kuhinja | m ² | 23,44 |
| 2 | Soba 1 | m ² | 12,52 |
| 3 | Soba 2 | m ² | 8,90 |
| 4 | Kupaona | m ² | 7,31 |
| 5 | Hodnik | m ² | 6,92 |
| UKUPNO | | m² | 59,09 |
| PRATEĆI PROSTORI | | | |
| 6 | Loda (6,63 x 0,75) | m ² | 4,97 |
| UKUPNO 1-6 | | m² | 64,06 |
| STAN 1/9 | | | |
| 1 | Dnevni boravak + blagovaonica + kuhinja | m ² | 27,33 |
| 2 | Soba 1 | m ² | 11,30 |
| 3 | Soba 2 | m ² | 12,28 |
| 4 | Kupaona | m ² | 7,31 |
| 5 | WC | m ² | 1,54 |
| 6 | Hodnik | m ² | 7,58 |
| UKUPNO | | m² | 67,34 |
| PRATEĆI PROSTORI | | | |
| 7 | Loda (7,82 x 0,75) | m ² | 5,86 |
| UKUPNO 1-7 | | m² | 73,20 |
| STAN 1/10 | | | |
| 1 | Dnevni boravak + blagovaonica + kuhinja | m ² | 24,55 |
| 2 | Soba 1 | m ² | 11,47 |
| 3 | Soba 2 | m ² | 7,80 |
| 4 | Kupaona | m ² | 5,76 |
| 5 | Hodnik | m ² | 8,37 |
| UKUPNO | | m² | 57,95 |
| PRATEĆI PROSTORI | | | |
| 6 | Balkon (4,16 x 0,50) | m ² | 2,08 |
| UKUPNO 1-6 | | m² | 60,03 |
| STAN 1/11 | | | |
| 1 | Dnevni boravak + blagovaonica + kuhinja | m ² | 28,93 |
| 2 | Soba 1 | m ² | 9,49 |
| 3 | Soba 2 | m ² | 10,95 |
| 4 | Soba 3 | m ² | 6,79 |
| 5 | Kupaona | m ² | 4,81 |
| 6 | WC | m ² | 1,85 |
| 7 | Hodnik | m ² | 11,38 |
| UKUPNO | | m² | 74,20 |
| PRATEĆI PROSTORI | | | |
| 8 | Loda (7,77 x 0,75) | m ² | 5,82 |
| UKUPNO 1-8 | | m² | 80,02 |
| STAN 1/12 | | | |
| 1 | Dnevni boravak + blagovaonica + kuhinja | m ² | 23,72 |
| 2 | Soba 1 | m ² | 10,44 |
| 3 | Soba 2 | m ² | 11,57 |
| 4 | Kupaona | m ² | 7,17 |
| 5 | Hodnik | m ² | 7,24 |
| UKUPNO | | m² | 60,14 |
| PRATEĆI PROSTORI | | | |
| 6 | Loda (6,71 x 0,75) | m ² | 5,03 |
| UKUPNO 1-6 | | m² | 65,17 |

2. KAT

8 stanova:

PRODANO! **S13** dvosoban stan 54.48 m²

PRODANO! **S14** dvosoban stan 60.03 m²

S15 trosoban stan 96.34 m²

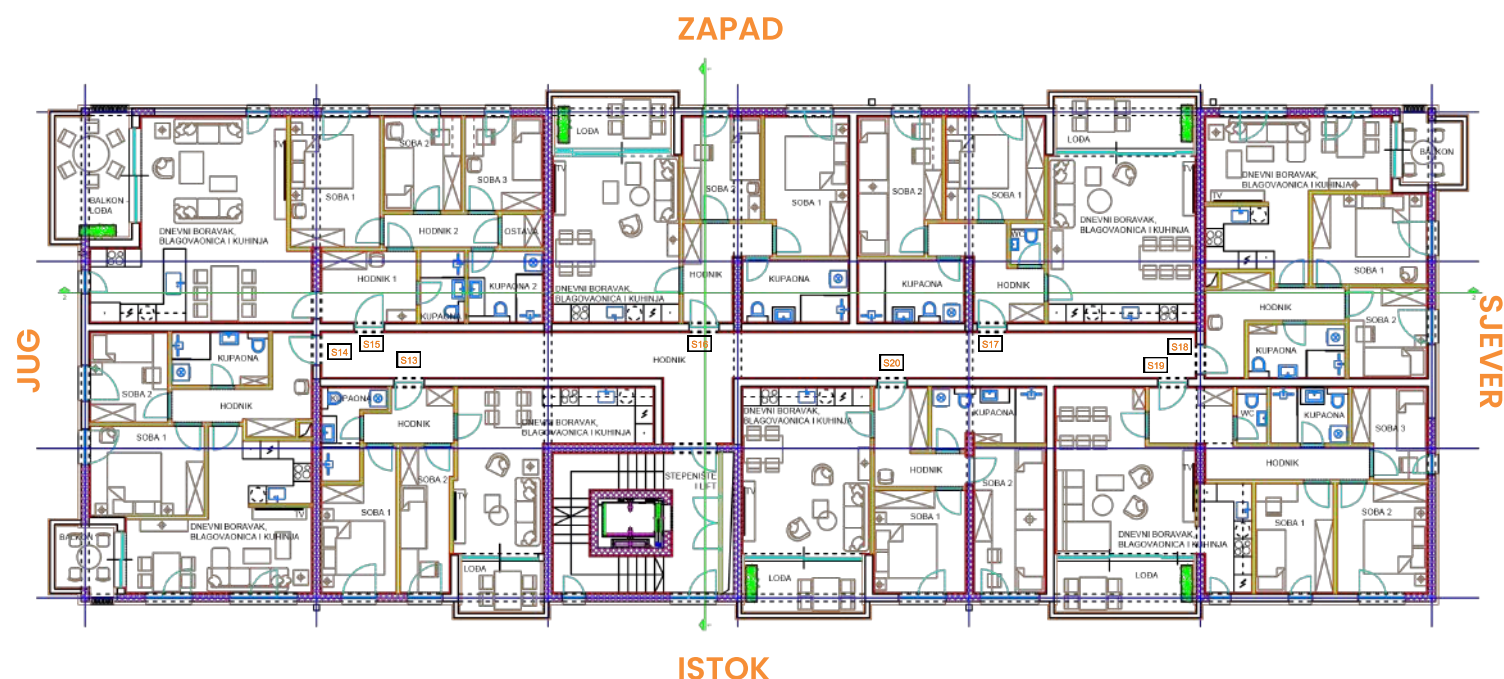
S16 dvosoban stan 64.06 m²

S17 dvosoban stan 73.20 m²

S18 dvosoban stan 60.03 m²

PRODANO! **S19** trosoban stan 80,02 m²

PRODANO! **S20** dvosoban stan 65.17 m²



| SPECIFIKACIJA POVRŠINA - 2. KAT | | | |
|---------------------------------|---|----------------------|--------------|
| STAN 2/13 | | | |
| 1 | Dnevni boravak + blagovaonica + kuhinja | m ² | 23,03 |
| 2 | Soba 1 | m ² | 10,40 |
| 3 | Soba 2 | m ² | 8,19 |
| 4 | Kupaona | m ² | 4,65 |
| 5 | Hodnik | m ² | 4,81 |
| UKUPNO | | m² | 51,08 |
| PRATEĆI PROSTORI | | | |
| 6 | Lođa (4,54 x 0,75) | m ² | 3,40 |
| UKUPNO 1-6 | | m² | 54,48 |
| STAN 2/14 | | | |
| 1 | Dnevni boravak + blagovaonica + kuhinja | m ² | 24,55 |
| 2 | Soba 1 | m ² | 11,47 |
| 3 | Soba 2 | m ² | 7,80 |
| 4 | Kupaona | m ² | 5,76 |
| 5 | Hodnik | m ² | 8,37 |
| UKUPNO | | m² | 57,95 |
| PRATEĆI PROSTORI | | | |
| 6 | Balkon (4,16 x 0,50) | m ² | 2,08 |
| UKUPNO 1-6 | | m² | 60,03 |
| STAN 2/15 | | | |
| 1 | Dnevni boravak + blagovaonica + kuhinja | m ² | 39,51 |
| 2 | Soba 1 | m ² | 13,05 |
| 3 | Soba 2 | m ² | 8,12 |
| 4 | Soba 3 | m ² | 8,12 |
| 5 | Kupaona 1 | m ² | 3,50 |
| 6 | Kupaona 2 | m ² | 5,93 |
| 7 | Ostava | m ² | 1,51 |
| 8 | Hodnik 1 | m ² | 7,54 |
| 9 | Hodnik 2 | m ² | 4,20 |
| UKUPNO | | m² | 91,48 |
| PRATEĆI PROSTORI | | | |
| 10 | Balkon / lođa (4,50 x 0,25) + (7,48 x 0,50) | m ² | 4,86 |
| UKUPNO 1-10 | | m² | 96,34 |
| STAN 2/16 | | | |
| 1 | Dnevni boravak + blagovaonica + kuhinja | m ² | 23,44 |
| 2 | Soba 1 | m ² | 12,52 |
| 3 | Soba 2 | m ² | 8,90 |
| 4 | Kupaona | m ² | 7,31 |
| 5 | Hodnik | m ² | 6,92 |
| UKUPNO | | m² | 59,09 |
| PRATEĆI PROSTORI | | | |
| 6 | Lođa (6,63 x 0,75) | m ² | 4,97 |
| UKUPNO 1-6 | | m² | 64,06 |
| STAN 2/17 | | | |
| 1 | Dnevni boravak + blagovaonica + kuhinja | m ² | 27,33 |
| 2 | Soba 1 | m ² | 11,30 |
| 3 | Soba 2 | m ² | 12,28 |
| 4 | Kupaona | m ² | 7,31 |
| 5 | WC | m ² | 1,54 |
| 6 | Hodnik | m ² | 7,58 |
| UKUPNO | | m² | 67,34 |
| PRATEĆI PROSTORI | | | |
| 7 | Lođa (7,82 x 0,75) | m ² | 5,86 |
| UKUPNO 1-7 | | m² | 73,20 |
| STAN 2/18 | | | |
| 1 | Dnevni boravak + blagovaonica + kuhinja | m ² | 24,55 |
| 2 | Soba 1 | m ² | 11,47 |
| 3 | Soba 2 | m ² | 7,80 |
| 4 | Kupaona | m ² | 5,76 |
| 5 | Hodnik | m ² | 8,37 |
| UKUPNO | | m² | 57,95 |
| PRATEĆI PROSTORI | | | |
| 6 | Balkon (4,16 x 0,50) | m ² | 2,08 |
| UKUPNO 1-6 | | m² | 60,03 |
| STAN 2/19 | | | |
| 1 | Dnevni boravak + blagovaonica + kuhinja | m ² | 28,93 |
| 2 | Soba 1 | m ² | 9,49 |
| 3 | Soba 2 | m ² | 10,95 |
| 4 | Soba 3 | m ² | 6,79 |
| 5 | Kupaona | m ² | 4,81 |
| 6 | WC | m ² | 1,85 |
| 7 | Hodnik | m ² | 11,38 |
| UKUPNO | | m² | 74,20 |
| PRATEĆI PROSTORI | | | |
| 8 | Lođa (7,77 x 0,75) | m ² | 5,82 |
| UKUPNO 1-8 | | m² | 80,02 |
| STAN 2/20 | | | |
| 1 | Dnevni boravak + blagovaonica + kuhinja | m ² | 23,72 |
| 2 | Soba 1 | m ² | 10,44 |
| 3 | Soba 2 | m ² | 11,57 |
| 4 | Kupaona | m ² | 7,17 |
| 5 | Hodnik | m ² | 7,24 |
| UKUPNO | | m² | 60,14 |
| PRATEĆI PROSTORI | | | |
| 6 | Lođa (6,71 x 0,75) | m ² | 5,03 |
| UKUPNO 1-6 | | m² | 65,17 |

3. KAT

8 stanova:

PRODANO! **S21** dvosoban stan 54.48 m²

S22 dvosoban stan 60.03 m²

S23 trosoban stan 96.34 m²

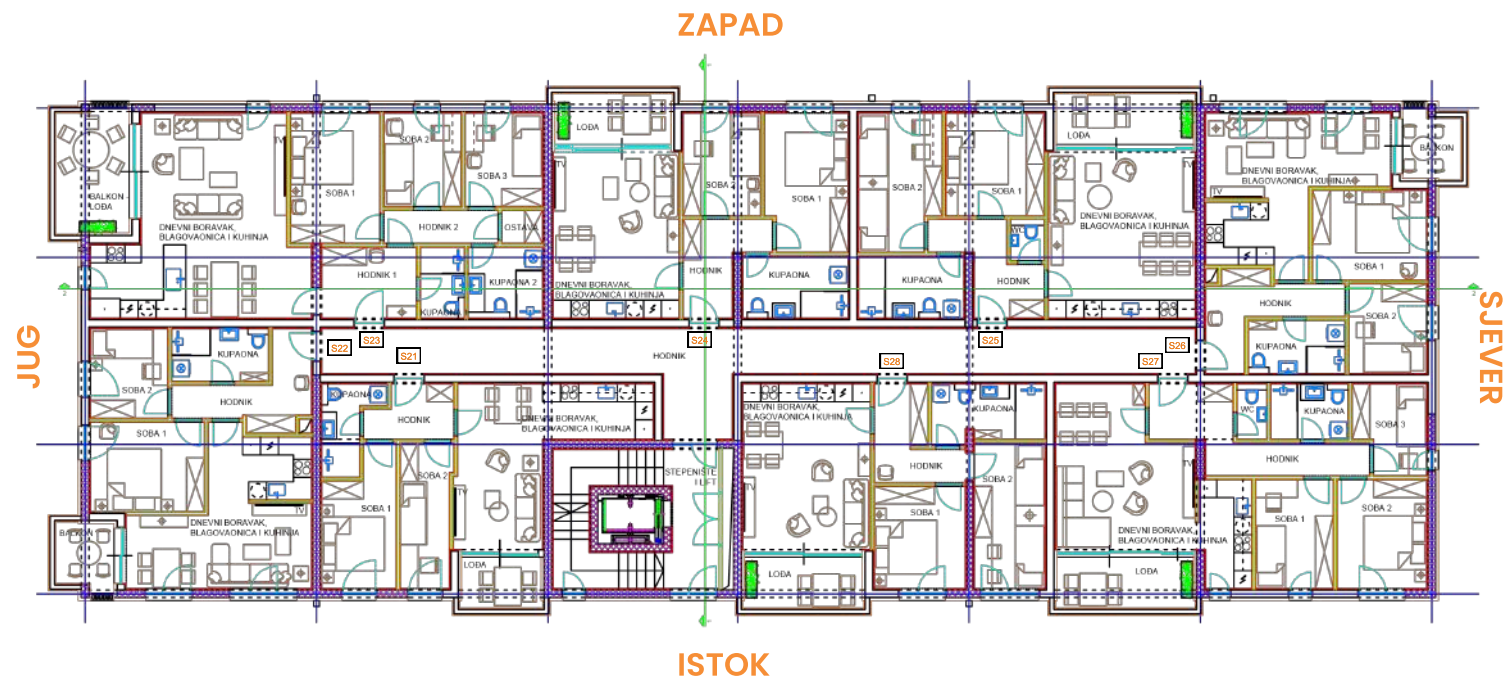
S24 dvosoban stan 64.06 m²

S25 dvosoban stan 73.20 m²

S26 dvosoban stan 60.03 m²

PRODANO! **S27** trosoban stan 80.02 m²

PRODANO! **S28** dvosoban stan 65.17 m²



| SPECIFIKACIJA POVRŠINA - 3.KAT | | | |
|--------------------------------|---|----------------------|--------------|
| STAN 3/21 | | | |
| 1 | Dnevni boravak + blagovaonica + kuhinja | m ² | 23,03 |
| 2 | Soba 1 | m ² | 10,40 |
| 3 | Soba 2 | m ² | 8,19 |
| 4 | Kupaona | m ² | 4,65 |
| 5 | Hodnik | m ² | 4,81 |
| UKUPNO | | m² | 51,08 |
| PRATEĆI PROSTORI | | | |
| 6 | Lođa (4,54 x 0,75) | m ² | 3,40 |
| UKUPNO 1-6 | | m² | 54,48 |
| STAN 3/22 | | | |
| 1 | Dnevni boravak + blagovaonica + kuhinja | m ² | 24,55 |
| 2 | Soba 1 | m ² | 11,47 |
| 3 | Soba 2 | m ² | 7,80 |
| 4 | Kupaona | m ² | 5,76 |
| 5 | Hodnik | m ² | 8,37 |
| UKUPNO | | m² | 57,95 |
| PRATEĆI PROSTORI | | | |
| 6 | Balkon (4,16 x 0,50) | m ² | 2,08 |
| UKUPNO 1-6 | | m² | 60,03 |
| STAN 3/23 | | | |
| 1 | Dnevni boravak + blagovaonica + kuhinja | m ² | 39,51 |
| 2 | Soba 1 | m ² | 13,05 |
| 3 | Soba 2 | m ² | 8,12 |
| 4 | Soba 3 | m ² | 8,12 |
| 5 | Kupaona 1 | m ² | 3,50 |
| 6 | Kupaona 2 | m ² | 5,93 |
| 7 | Ostava | m ² | 1,51 |
| 8 | Hodnik 1 | m ² | 7,54 |
| 9 | Hodnik 2 | m ² | 4,20 |
| UKUPNO | | m² | 91,48 |
| PRATEĆI PROSTORI | | | |
| 10 | Balkon / lođa (4,50 x 0,25) + (7,48 x 0,50) | m ² | 4,86 |
| UKUPNO 1-10 | | m² | 96,34 |
| STAN 3/24 | | | |
| 1 | Dnevni boravak + blagovaonica + kuhinja | m ² | 23,44 |
| 2 | Soba 1 | m ² | 12,52 |
| 3 | Soba 2 | m ² | 8,90 |
| 4 | Kupaona | m ² | 7,31 |
| 5 | Hodnik | m ² | 6,92 |
| UKUPNO | | m² | 59,09 |
| PRATEĆI PROSTORI | | | |
| 6 | Lođa (6,63 x 0,75) | m ² | 4,97 |
| UKUPNO 1-6 | | m² | 64,06 |
| STAN 3/25 | | | |
| 1 | Dnevni boravak + blagovaonica + kuhinja | m ² | 27,33 |
| 2 | Soba 1 | m ² | 11,30 |
| 3 | Soba 2 | m ² | 12,28 |
| 4 | Kupaona | m ² | 7,31 |
| 5 | WC | m ² | 1,54 |
| 6 | Hodnik | m ² | 7,58 |
| UKUPNO | | m² | 67,34 |
| PRATEĆI PROSTORI | | | |
| 7 | Lođa (7,82 x 0,75) | m ² | 5,86 |
| UKUPNO 1-7 | | m² | 73,20 |
| STAN 3/26 | | | |
| 1 | Dnevni boravak + blagovaonica + kuhinja | m ² | 24,55 |
| 2 | Soba 1 | m ² | 11,47 |
| 3 | Soba 2 | m ² | 7,80 |
| 4 | Kupaona | m ² | 5,76 |
| 5 | Hodnik | m ² | 8,37 |
| UKUPNO | | m² | 57,95 |
| PRATEĆI PROSTORI | | | |
| 6 | Balkon (4,16 x 0,50) | m ² | 2,08 |
| UKUPNO 1-6 | | m² | 60,03 |
| STAN 3/27 | | | |
| 1 | Dnevni boravak + blagovaonica + kuhinja | m ² | 28,93 |
| 2 | Soba 1 | m ² | 9,49 |
| 3 | Soba 2 | m ² | 10,95 |
| 4 | Soba 3 | m ² | 6,79 |
| 5 | Kupaona | m ² | 4,81 |
| 6 | WC | m ² | 1,85 |
| 7 | Hodnik | m ² | 11,38 |
| UKUPNO | | m² | 74,20 |
| PRATEĆI PROSTORI | | | |
| 8 | Lođa (7,77 x 0,75) | m ² | 5,82 |
| UKUPNO 1-8 | | m² | 80,02 |
| STAN 3/28 | | | |
| 1 | Dnevni boravak + blagovaonica + kuhinja | m ² | 23,72 |
| 2 | Soba 1 | m ² | 10,44 |
| 3 | Soba 2 | m ² | 11,57 |
| 4 | Kupaona | m ² | 7,17 |
| 5 | Hodnik | m ² | 7,24 |
| UKUPNO | | m² | 60,14 |
| PRATEĆI PROSTORI | | | |
| 6 | Lođa (6,71 x 0,75) | m ² | 5,03 |
| UKUPNO 1-6 | | m² | 65,17 |

4. KAT

8 stanova:

PRODANO! **S29** dvosoban stan **54.48 m²**

PRODANO! **S30** dvosoban stan **60.03 m²**

S31 trosoban stan **96.34 m²**

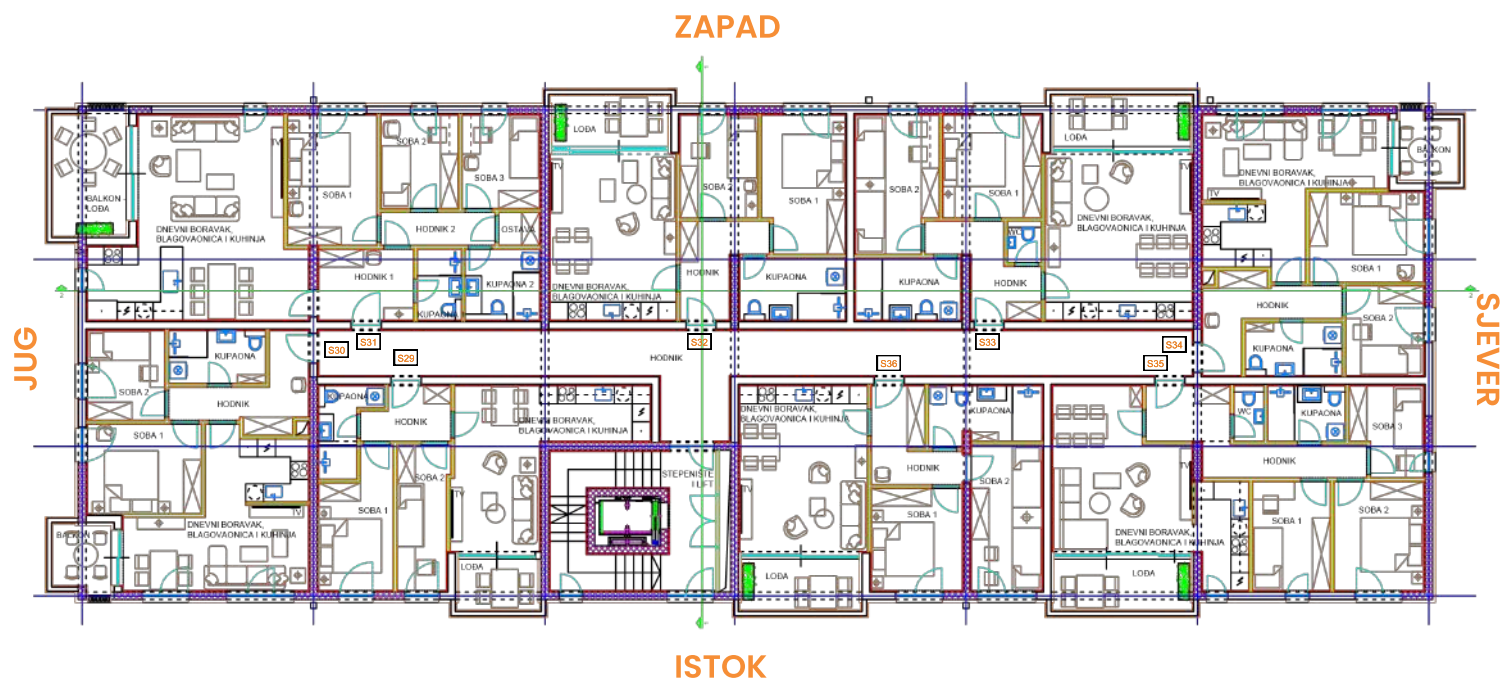
S32 dvosoban stan **64.06 m²**

S33 dvosoban stan **73.20 m²**

S34 dvosoban stan **60.03 m²**

S35 trosoban stan **80,02 m²**

PRODANO! **S36** dvosoban stan **65.17 m²**



| SPECIFIKACIJA POVRŠINA - 4. KAT | | | |
|---------------------------------|---|----------------------|--------------|
| STAN 4/29 | | | |
| 1 | Dnevni boravak + blagovaonica + kuhinja | m ² | 23,03 |
| 2 | Soba 1 | m ² | 10,40 |
| 3 | Soba 2 | m ² | 8,19 |
| 4 | Kupaona | m ² | 4,65 |
| 5 | Hodnik | m ² | 4,81 |
| UKUPNO | | m² | 51,08 |
| PRATEĆI PROSTORI | | | |
| 6 | Lođa (4,54 x 0,75) | m ² | 3,40 |
| UKUPNO 1-6 | | m² | 54,48 |
| STAN 4/30 | | | |
| 1 | Dnevni boravak + blagovaonica + kuhinja | m ² | 24,55 |
| 2 | Soba 1 | m ² | 11,47 |
| 3 | Soba 2 | m ² | 7,80 |
| 4 | Kupaona | m ² | 5,76 |
| 5 | Hodnik | m ² | 8,37 |
| UKUPNO | | m² | 57,95 |
| PRATEĆI PROSTORI | | | |
| 6 | Balkon (4,16 x 0,50) | m ² | 2,08 |
| UKUPNO 1-6 | | m² | 60,03 |
| STAN 4/31 | | | |
| 1 | Dnevni boravak + blagovaonica + kuhinja | m ² | 39,51 |
| 2 | Soba 1 | m ² | 13,05 |
| 3 | Soba 2 | m ² | 8,12 |
| 4 | Soba 3 | m ² | 8,12 |
| 5 | Kupaona 1 | m ² | 3,50 |
| 6 | Kupaona 2 | m ² | 5,93 |
| 7 | Ostava | m ² | 1,51 |
| 8 | Hodnik 1 | m ² | 7,54 |
| 9 | Hodnik 2 | m ² | 4,20 |
| UKUPNO | | m² | 91,48 |
| PRATEĆI PROSTORI | | | |
| 10 | Balkon / lođa (4,50 x 0,25) + (7,48 x 0,50) | m ² | 4,86 |
| UKUPNO 1-10 | | m² | 96,34 |
| STAN 4/32 | | | |
| 1 | Dnevni boravak + blagovaonica + kuhinja | m ² | 23,44 |
| 2 | Soba 1 | m ² | 12,52 |
| 3 | Soba 2 | m ² | 8,90 |
| 4 | Kupaona | m ² | 7,31 |
| 5 | Hodnik | m ² | 6,92 |
| UKUPNO | | m² | 59,09 |
| PRATEĆI PROSTORI | | | |
| 6 | Lođa (6,63 x 0,75) | m ² | 4,97 |
| UKUPNO 1-6 | | m² | 64,06 |
| STAN 4/33 | | | |
| 1 | Dnevni boravak + blagovaonica + kuhinja | m ² | 27,33 |
| 2 | Soba 1 | m ² | 11,30 |
| 3 | Soba 2 | m ² | 12,28 |
| 4 | Kupaona | m ² | 7,31 |
| 5 | WC | m ² | 1,54 |
| 6 | Hodnik | m ² | 7,58 |
| UKUPNO | | m² | 67,34 |
| PRATEĆI PROSTORI | | | |
| 7 | Lođa (7,82 x 0,75) | m ² | 5,86 |
| UKUPNO 1-7 | | m² | 73,20 |
| STAN 4/34 | | | |
| 1 | Dnevni boravak + blagovaonica + kuhinja | m ² | 24,55 |
| 2 | Soba 1 | m ² | 11,47 |
| 3 | Soba 2 | m ² | 7,80 |
| 4 | Kupaona | m ² | 5,76 |
| 5 | Hodnik | m ² | 8,37 |
| UKUPNO | | m² | 57,95 |
| PRATEĆI PROSTORI | | | |
| 6 | Balkon (4,16 x 0,50) | m ² | 2,08 |
| UKUPNO 1-6 | | m² | 60,03 |
| STAN 4/35 | | | |
| 1 | Dnevni boravak + blagovaonica + kuhinja | m ² | 28,93 |
| 2 | Soba 1 | m ² | 9,49 |
| 3 | Soba 2 | m ² | 10,95 |
| 4 | Soba 3 | m ² | 6,79 |
| 5 | Kupaona | m ² | 4,81 |
| 6 | WC | m ² | 1,85 |
| 7 | Hodnik | m ² | 11,38 |
| UKUPNO | | m² | 74,20 |
| PRATEĆI PROSTORI | | | |
| 8 | Lođa (7,77 x 0,75) | m ² | 5,82 |
| UKUPNO 1-8 | | m² | 80,02 |
| STAN 4/36 | | | |
| 1 | Dnevni boravak + blagovaonica + kuhinja | m ² | 23,72 |
| 2 | Soba 1 | m ² | 10,44 |
| 3 | Soba 2 | m ² | 11,57 |
| 4 | Kupaona | m ² | 7,17 |
| 5 | Hodnik | m ² | 7,24 |
| UKUPNO | | m² | 60,14 |
| PRATEĆI PROSTORI | | | |
| 6 | Lođa (6,71 x 0,75) | m ² | 5,03 |
| UKUPNO 1-6 | | m² | 65,17 |

5. KAT

6 stanova:

PRODANO! **S37** četverosoban stan **199.55 m²**

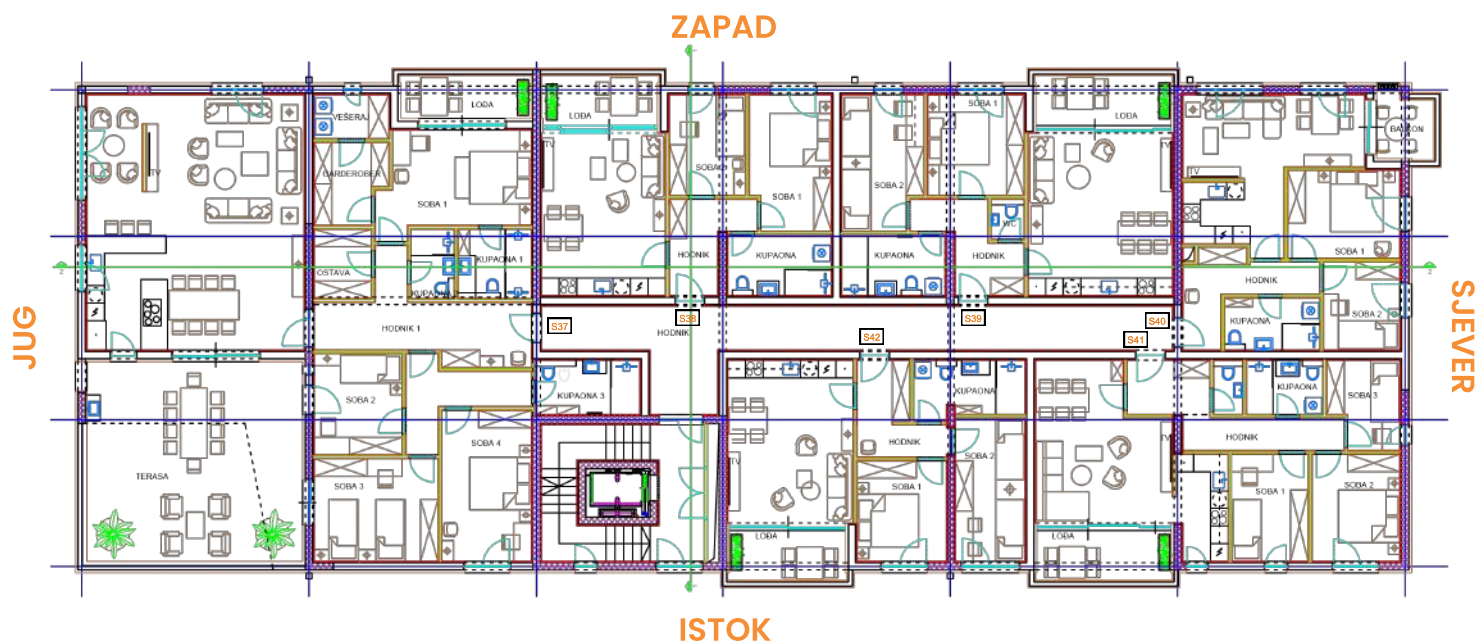
S38 dvosoban stan **64.06 m²**

S39 dvosoban stan **73.20 m²**

PRODANO! **S40** dvosoban stan **60.03 m²**

PRODANO! **S41** trosoban stan **80.02 m²**

PRODANO! **S42** dvosoban stan **65.17 m²**



| SPECIFIKACIJA POVRŠINA - 5.KAT | | | |
|--------------------------------|---|----------------------|---------------|
| STAN 5/37 | | | |
| 1 | Dnevni boravak + blagovaonica + kuhinja | m ² | 64,38 |
| 2 | Soba 1 | m ² | 16,67 |
| 3 | Soba 2 | m ² | 10,35 |
| 4 | Soba 3 | m ² | 14,78 |
| 5 | Soba 4 | m ² | 15,70 |
| 6 | Garderober | m ² | 6,40 |
| 7 | Kupaona 1 | m ² | 5,93 |
| 8 | Kupaona 2 | m ² | 3,50 |
| 9 | Kupaona 3 | m ² | 6,61 |
| 10 | Ostava | m ² | 4,63 |
| 11 | Vešeraj | m ² | 3,82 |
| 12 | Hodnik 1 | m ² | 7,60 |
| 13 | Hodnik 2 | m ² | 16,0 |
| | UKUPNO | m² | 176,37 |
| PRATEĆI PROSTORI | | | |
| 14 | Lođa (6,67 x 0,75) | m ² | 5,0 |
| 15 | Terasa (22,78 x 0,50) + (27,19 x 0,25) | m ² | 18,18 |
| | UKUPNO | m² | 23,18 |
| | UKUPNO 1-15 | m² | 199,55 |
| STAN 5/38 | | | |
| 1 | Dnevni boravak + blagovaonica + kuhinja | m ² | 23,44 |
| 2 | Soba 1 | m ² | 12,52 |
| 3 | Soba 2 | m ² | 8,90 |
| 4 | Kupaona | m ² | 7,31 |
| 5 | Hodnik | m ² | 6,92 |
| | UKUPNO | m² | 59,09 |
| PRATEĆI PROSTORI | | | |
| 6 | Lođa (6,63 x 0,75) | m ² | 4,97 |
| | UKUPNO 1-6 | m² | 64,06 |
| STAN 5/39 | | | |
| 1 | Dnevni boravak + blagovaonica + kuhinja | m ² | 27,33 |
| 2 | Soba 1 | m ² | 11,30 |
| 3 | Soba 2 | m ² | 12,28 |
| 4 | Kupaona | m ² | 7,31 |
| 5 | WC | m ² | 1,54 |
| 6 | Hodnik | m ² | 7,58 |
| | UKUPNO | m² | 67,34 |
| PRATEĆI PROSTORI | | | |
| 7 | Lođa (7,82 x 0,75) | m ² | 5,86 |
| | UKUPNO 1-7 | m² | 73,20 |
| STAN 5/40 | | | |
| 1 | Dnevni boravak + blagovaonica + kuhinja | m ² | 24,55 |
| 2 | Soba 1 | m ² | 11,47 |
| 3 | Soba 2 | m ² | 7,80 |
| 4 | Kupaona | m ² | 5,76 |
| 5 | Hodnik | m ² | 8,37 |
| | UKUPNO | m² | 57,95 |
| PRATEĆI PROSTORI | | | |
| 6 | Balkon (4,16 x 0,50) | m ² | 2,08 |
| | UKUPNO 1-6 | m² | 60,03 |
| STAN 5/41 | | | |
| 1 | Dnevni boravak + blagovaonica + kuhinja | m ² | 28,93 |
| 2 | Soba 1 | m ² | 9,49 |
| 3 | Soba 2 | m ² | 10,95 |
| 4 | Soba 3 | m ² | 6,79 |
| 5 | Kupaona | m ² | 4,81 |
| 6 | WC | m ² | 1,85 |
| 7 | Hodnik | m ² | 11,38 |
| | UKUPNO | m² | 74,20 |
| PRATEĆI PROSTORI | | | |
| 8 | Lođa (7,77 x 0,75) | m ² | 5,82 |
| | UKUPNO 1-8 | m² | 80,02 |
| STAN 5/42 | | | |
| 1 | Dnevni boravak + blagovaonica + kuhinja | m ² | 23,72 |
| 2 | Soba 1 | m ² | 10,44 |
| 3 | Soba 2 | m ² | 11,57 |
| 4 | Kupaona | m ² | 7,17 |
| 5 | Hodnik | m ² | 7,24 |
| | UKUPNO | m² | 60,14 |
| PRATEĆI PROSTORI | | | |
| 6 | Lođa (6,71 x 0,75) | m ² | 5,03 |
| | UKUPNO 1-6 | m² | 65,17 |



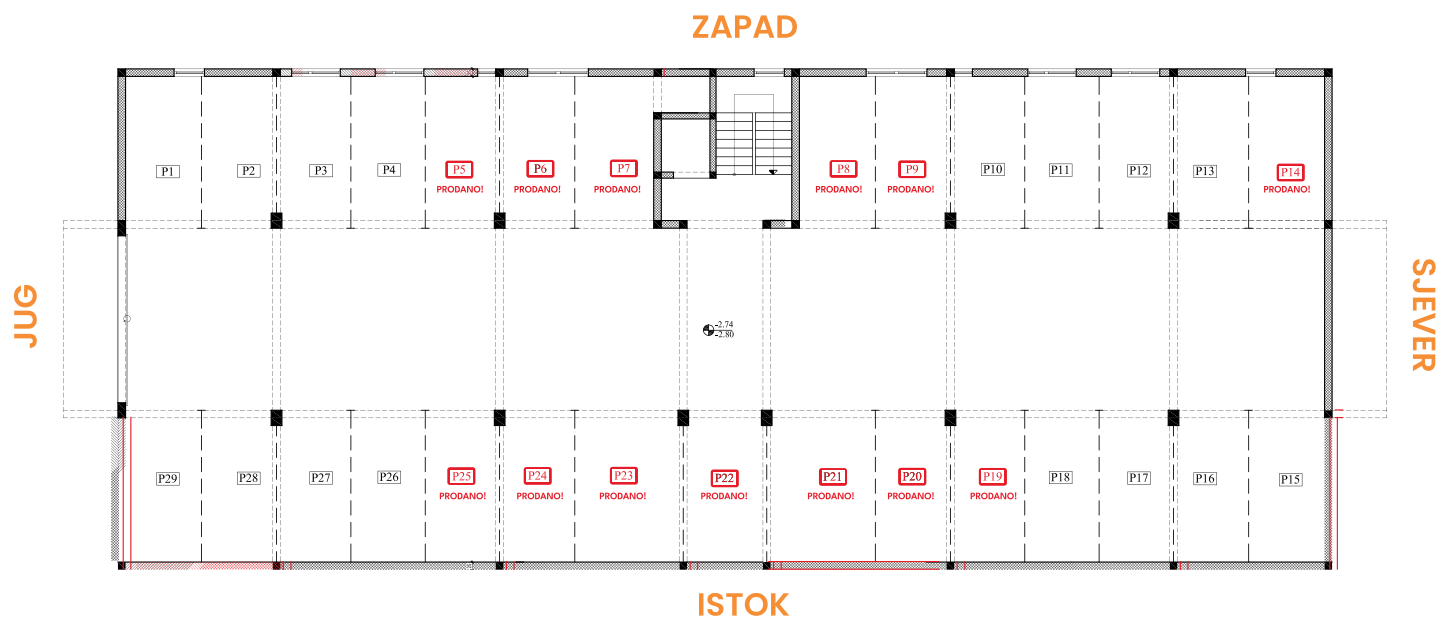
GOLD RESIDENCE KOMPLEKS

GOLD RESIDENCE

G1

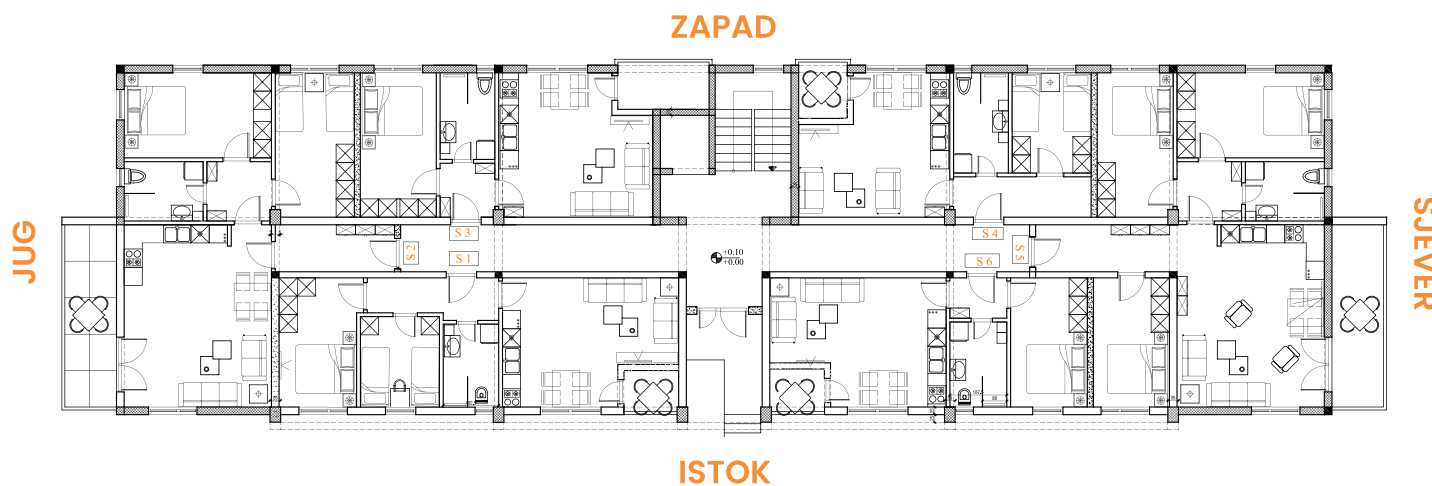
PODRUM

29 parkirnih mjesta



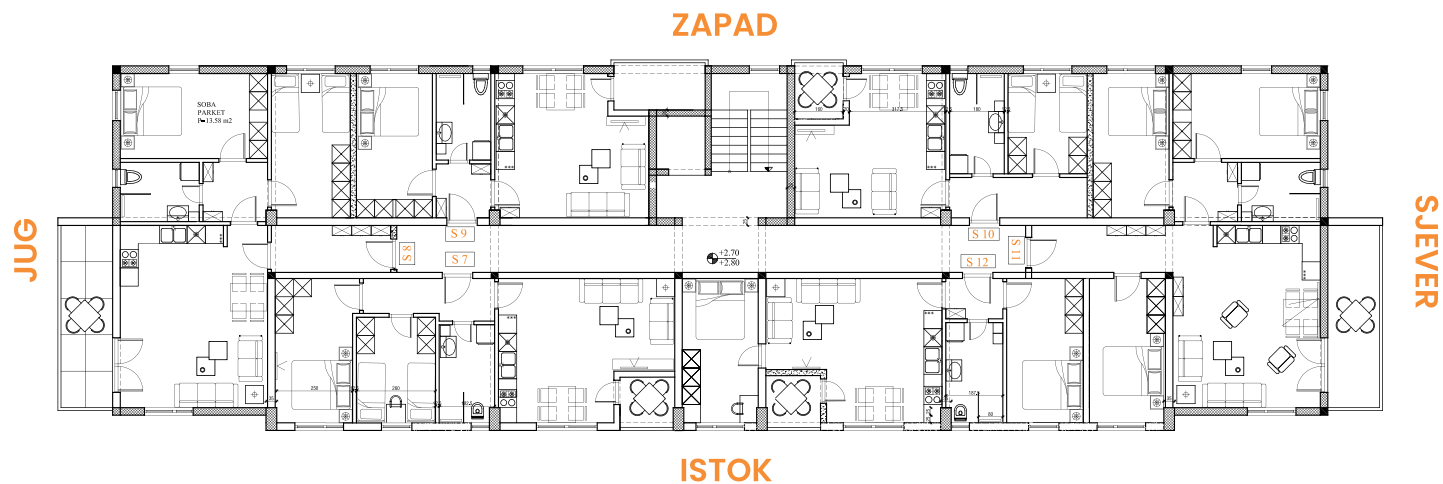
PRIZEMLJE

- 6 stanova:
- PRODANO! S1 dvosoban stan **53.71 m²**
- S2 dvosoban stan **80.45 m²**
- PRODANO! S3 jednosoban stan **47.02 m²**
- PRODANO! S4 jednosoban stan **43.97 m²**
- S5 trosoban stan **91.66 m²**
- PRODANO! S6 jednosoban stan **42.65 m²**



1. KAT

- 6** stanova:
- PRODANO!** **S7** dvosoban stan **59.85 m²**
- PRODANO!** **S8** dvosoban stan **80.45 m²**
- PRODANO!** **S9** jednosoban stan **47.02 m²**
- PRODANO!** **S10** jednosoban stan **43.97 m²**
- PRODANO!** **S11** trosoban stan **92.88 m²**
- PRODANO!** **S12** dvosoban stan **59.47 m²**



2. KAT

6

stanova:

PRODANO!

S13

dvosoban stan **59.85 m²**

PRODANO!

S14

dvosoban stan **80.45 m²**

PRODANO!

S15

jednosoban stan **47.02 m²**

PRODANO!

S16

jednosoban stan **43.97 m²**

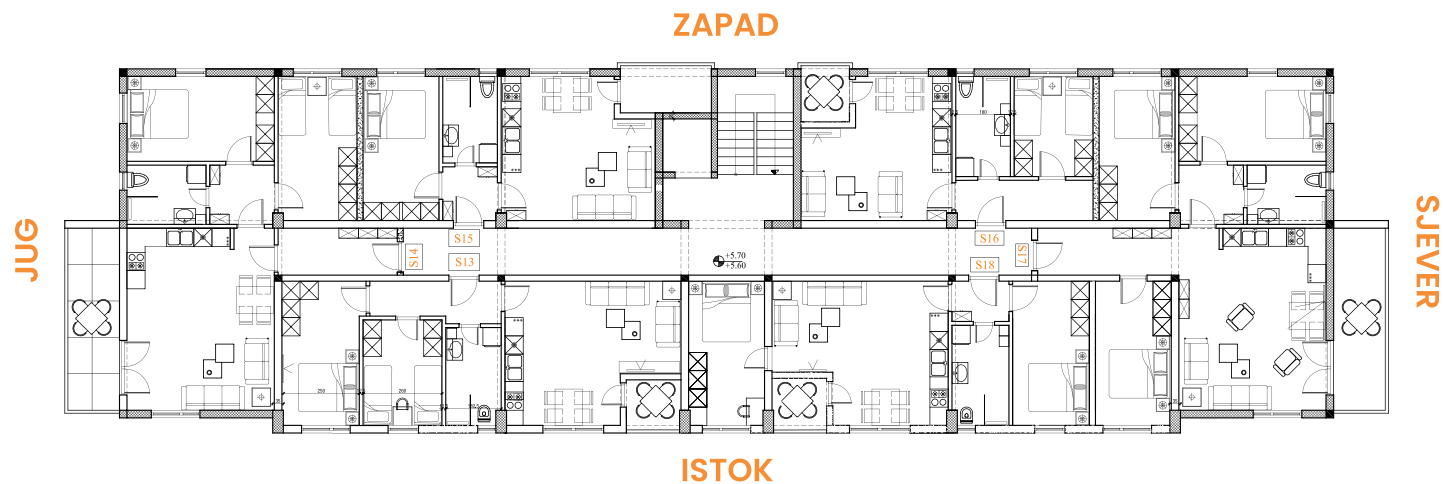
S17

trosoban stan **92.88 m²**

PRODANO!

S18

dvosoban stan **59.47 m²**



3. KAT

6

stanova:

PRODANO!

S19

dvosoban stan **59.85 m²**

PRODANO!

S20

dvosoban stan **80.45 m²**

PRODANO!

S21

jednosoban stan **47.02 m²**

PRODANO!

S22

jednosoban stan **43.97 m²**

PRODANO!

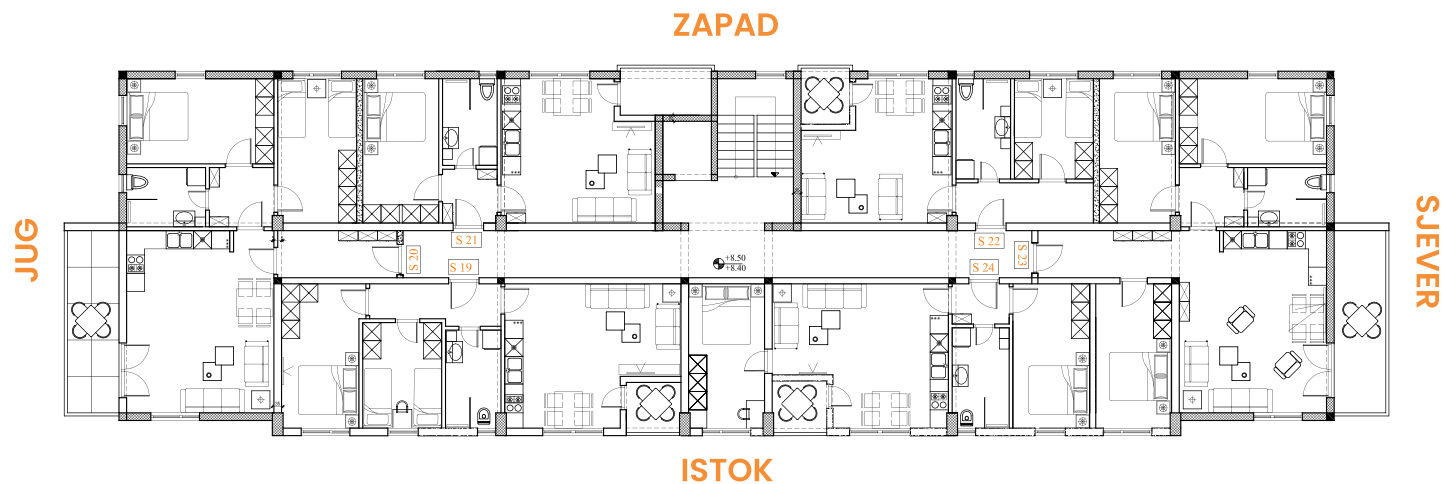
S23

trosoban stan **92.88 m²**

PRODANO!

S24

dvosoban stan **59.47 m²**



4. KAT

6

stanova:

PRODANO!

S25

dvosoban stan **59.85 m²**

PRODANO!

S26

dvosoban stan **80.45 m²**

PRODANO!

S27

jednosoban stan **47.02 m²**

PRODANO!

S28

jednosoban stan **43.97 m²**

PRODANO!

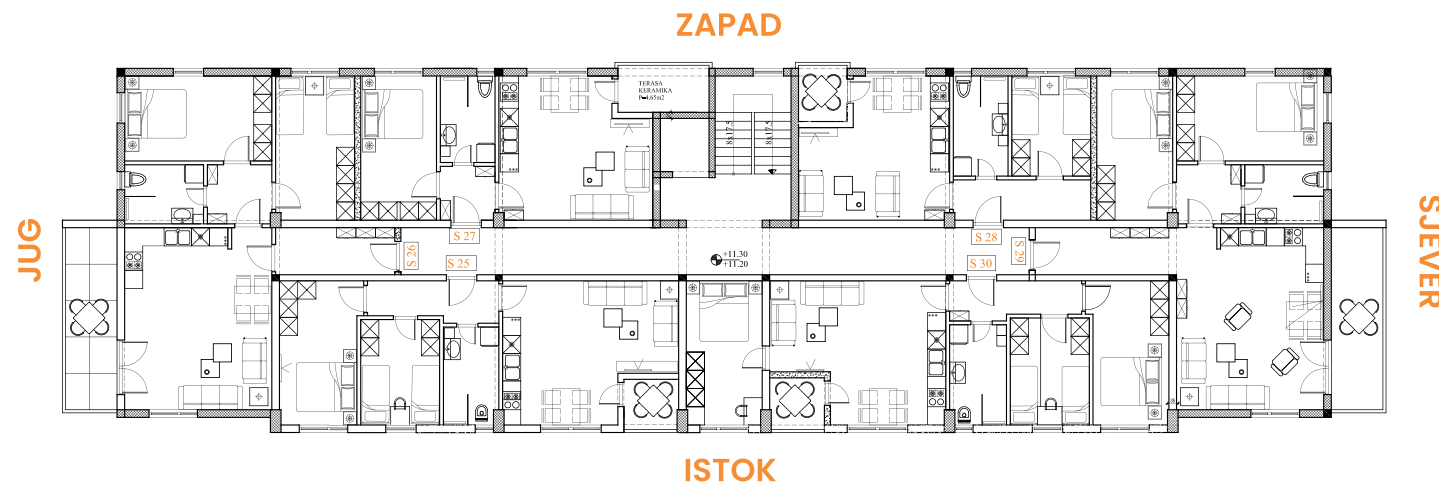
S29

dvosoban stan **81.03 m²**

PRODANO!

S30

trosoban stan **71.49 m²**



5. KAT

3

stana:

PRODANO!

S31

četverosoban stan 205.83 m²

S32

četverosoban stan 126.34 m²

PRODANO!

S33

trosoban stan 71.59 m²

