



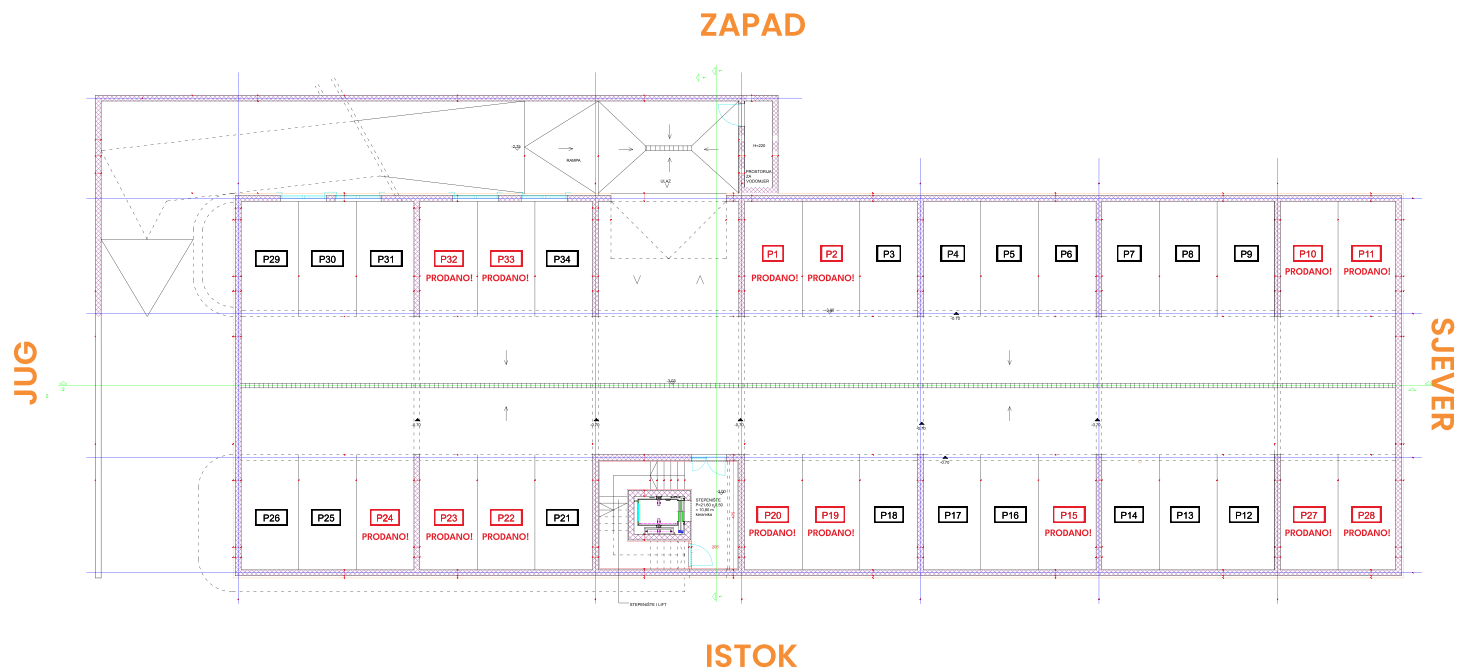
GOLD RESIDENCE KOMPLEKS

GOLD RESIDENCE

G2

PODRUM

34 parkirna mjesta



PRIZEMLJE

4 stana:

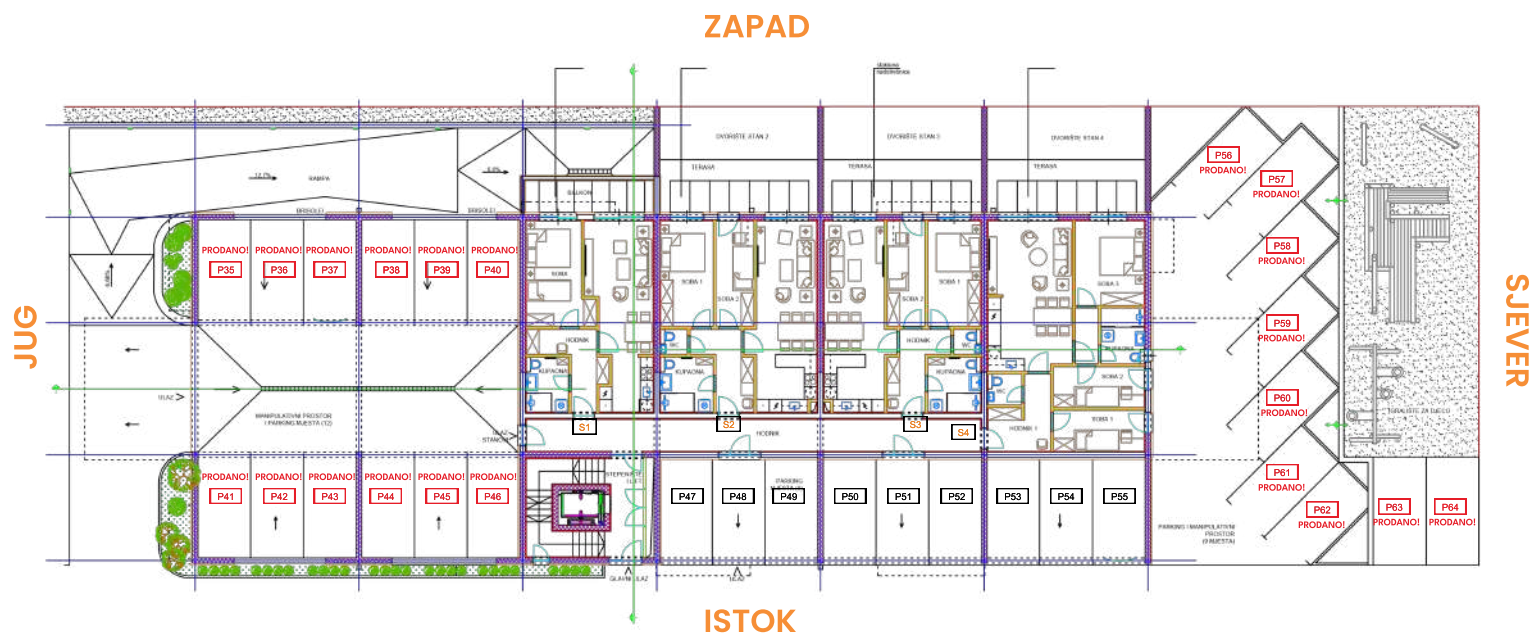
S1 jednosoban stan 54.07 m²

PRODANO!

S2 dvosoban stan 68.20 m²

S3 dvosoban stan 68.20 m²

S4 trosoban stan 81.30 m²



SPECIFIKACIJA POVRŠINA - PRIZEMLJE

STAN P/1			
1	Dnevni boravak + blagovaonica + kuhinja	m ²	24,66
2	Soba 1	m ²	13,94
3	Kupaona	m ²	5,20
4	Hodnik	m ²	8,02
UKUPNO		m²	51,82
PRATEĆI PROSTORI			
5	Balkon (9,0 x 0,25)	m ²	2,25
UKUPNO 1-5		m²	54,07

SPECIFIKACIJA POVRŠINA - PRIZEMLJE

STAN P/2			
1	Dnevni boravak + blagovaonica + kuhinja	m ²	26,25
2	Soba 1	m ²	12,50
3	Soba 2	m ²	9,0
4	Kupaona	m ²	6,50
5	WC	m ²	1,53
6	Hodnik	m ²	7,74
UKUPNO		m²	63,52
PRATEĆI PROSTORI			
7	Terasa (18,75 x 0,25)	m ²	4,68
UKUPNO 1-7		m²	68,20

SPECIFIKACIJA POVRŠINA - PRIZEMLJE

STAN P/3			
1	Dnevni boravak + blagovaonica + kuhinja	m ²	26,25
2	Soba 1	m ²	12,50
3	Soba 2	m ²	9,0
4	Kupaona	m ²	6,50
5	WC	m ²	1,53
6	Hodnik	m ²	7,74
UKUPNO		m²	63,52
PRATEĆI PROSTORI			
7	Terasa (18,75 x 0,25)	m ²	4,68
UKUPNO 1-7		m²	68,20

SPECIFIKACIJA POVRŠINA - PRIZEMLJE

STAN P/4			
1	Dnevni boravak + blagovaonica + kuhinja	m ²	28,14
2	Soba 1	m ²	8,33
3	Soba 2	m ²	8,33
4	Soba 3	m ²	13,10
5	Kupaona	m ²	5,43
6	WC	m ²	2,34
7	Hodnik 1	m ²	8,04
8	Hodnik 2	m ²	2,91
UKUPNO		m²	76,62
PRATEĆI PROSTORI			
9	Terasa (18,75 x 0,25)	m ²	4,68
UKUPNO 1-9		m²	81,30

1. KAT

8 stanova:

PRODANO! **S5** dvosoban stan **54.48 m²**

S6 dvosoban stan **60.03 m²**

S7 trosoban stan **96.34 m²**

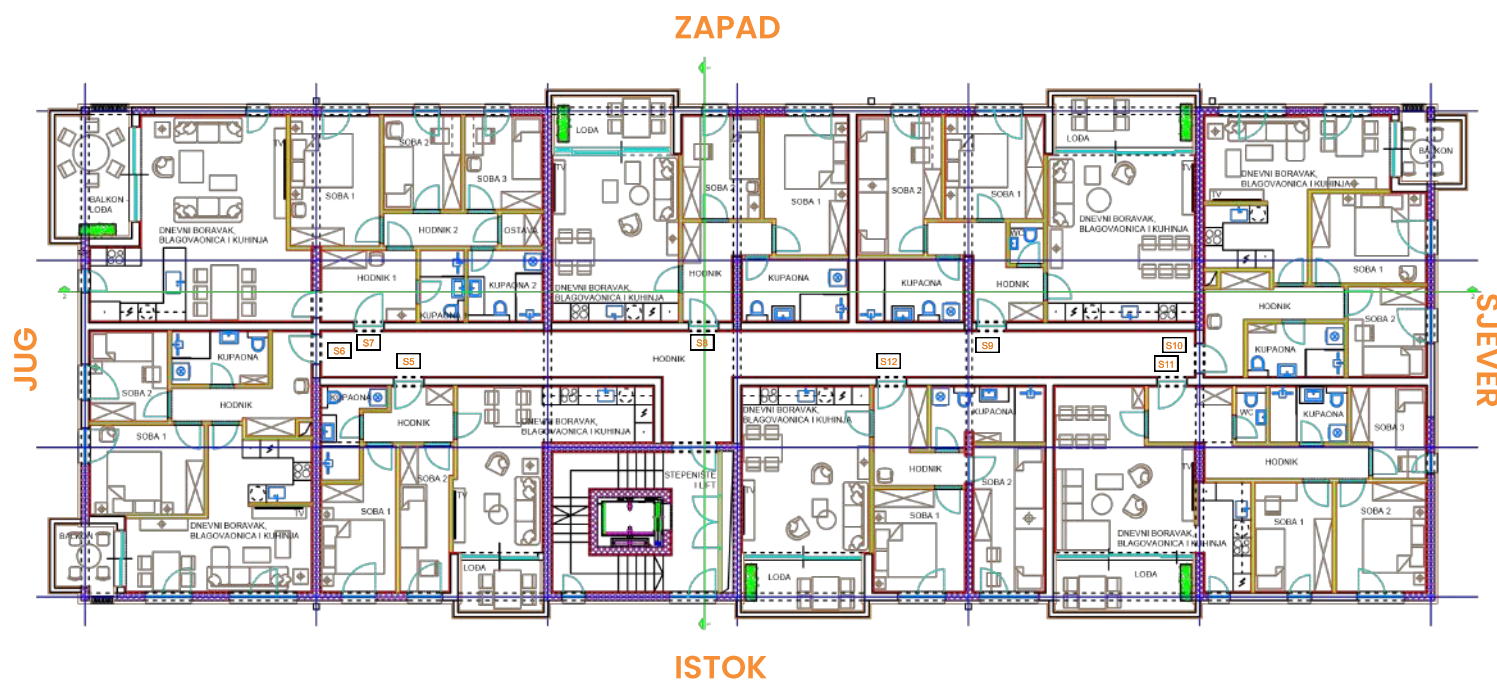
PRODANO! **S8** dvosoban stan **64.06 m²**

PRODANO! **S9** dvosoban stan **73.20 m²**

S10 dvosoban stan **60.03 m²**

PRODANO! **S11** trosoban stan **80.02 m²**

S12 dvosoban stan **65.17 m²**



SPECIFIKACIJA POVRŠINA - 1.KAT			
STAN 1/5			
1	Dnevni boravak + blagovaonica + kuhinja	m ²	23,03
2	Soba 1	m ²	10,40
3	Soba 2	m ²	8,19
4	Kupaona	m ²	4,65
5	Hodnik	m ²	4,81
UKUPNO		m²	51,08
PRATEĆI PROSTORI			
6	Loda (4,54 x 0,75)	m ²	3,40
UKUPNO 1-6		m²	54,48
STAN 1/6			
1	Dnevni boravak + blagovaonica + kuhinja	m ²	24,55
2	Soba 1	m ²	11,47
3	Soba 2	m ²	7,80
4	Kupaona	m ²	5,76
5	Hodnik	m ²	8,37
UKUPNO		m²	57,95
PRATEĆI PROSTORI			
6	Balkon (4,16 x 0,50)	m ²	2,08
UKUPNO 1-6		m²	60,03
STAN 1/7			
1	Dnevni boravak + blagovaonica + kuhinja	m ²	39,51
2	Soba 1	m ²	13,05
3	Soba 2	m ²	8,12
4	Soba 3	m ²	8,12
5	Kupaona 1	m ²	3,50
6	Kupaona 2	m ²	5,93
7	Ostava	m ²	1,51
8	Hodnik 1	m ²	7,54
9	Hodnik 2	m ²	4,20
UKUPNO		m²	91,48
PRATEĆI PROSTORI			
10	Balkon / loda (4,50 x 0,25) + (7,46 x 0,50)	m ²	4,86
UKUPNO 1-10		m²	96,34
STAN 1/8			
1	Dnevni boravak + blagovaonica + kuhinja	m ²	23,44
2	Soba 1	m ²	12,52
3	Soba 2	m ²	8,90
4	Kupaona	m ²	7,31
5	Hodnik	m ²	6,92
UKUPNO		m²	59,09
PRATEĆI PROSTORI			
6	Loda (6,63 x 0,75)	m ²	4,97
UKUPNO 1-6		m²	64,06
STAN 1/9			
1	Dnevni boravak + blagovaonica + kuhinja	m ²	27,33
2	Soba 1	m ²	11,30
3	Soba 2	m ²	12,28
4	Kupaona	m ²	7,31
5	WC	m ²	1,54
6	Hodnik	m ²	7,58
UKUPNO		m²	67,34
PRATEĆI PROSTORI			
7	Loda (7,82 x 0,75)	m ²	5,86
UKUPNO 1-7		m²	73,20
STAN 1/10			
1	Dnevni boravak + blagovaonica + kuhinja	m ²	24,55
2	Soba 1	m ²	11,47
3	Soba 2	m ²	7,80
4	Kupaona	m ²	5,76
5	Hodnik	m ²	8,37
UKUPNO		m²	57,95
PRATEĆI PROSTORI			
6	Balkon (4,16 x 0,50)	m ²	2,08
UKUPNO 1-6		m²	60,03
STAN 1/11			
1	Dnevni boravak + blagovaonica + kuhinja	m ²	28,93
2	Soba 1	m ²	9,49
3	Soba 2	m ²	10,95
4	Soba 3	m ²	6,79
5	Kupaona	m ²	4,81
6	WC	m ²	1,85
7	Hodnik	m ²	11,38
UKUPNO		m²	74,20
PRATEĆI PROSTORI			
8	Loda (7,77 x 0,75)	m ²	5,82
UKUPNO 1-8		m²	80,02
STAN 1/12			
1	Dnevni boravak + blagovaonica + kuhinja	m ²	23,72
2	Soba 1	m ²	10,44
3	Soba 2	m ²	11,57
4	Kupaona	m ²	7,17
5	Hodnik	m ²	7,24
UKUPNO		m²	60,14
PRATEĆI PROSTORI			
6	Loda (6,71 x 0,75)	m ²	5,03
UKUPNO 1-6		m²	65,17

2. KAT

8 stanova:

PRODANO! **S13** dvosoban stan 54.48 m²

PRODANO! **S14** dvosoban stan 60.03 m²

S15 trosoban stan 96.34 m²

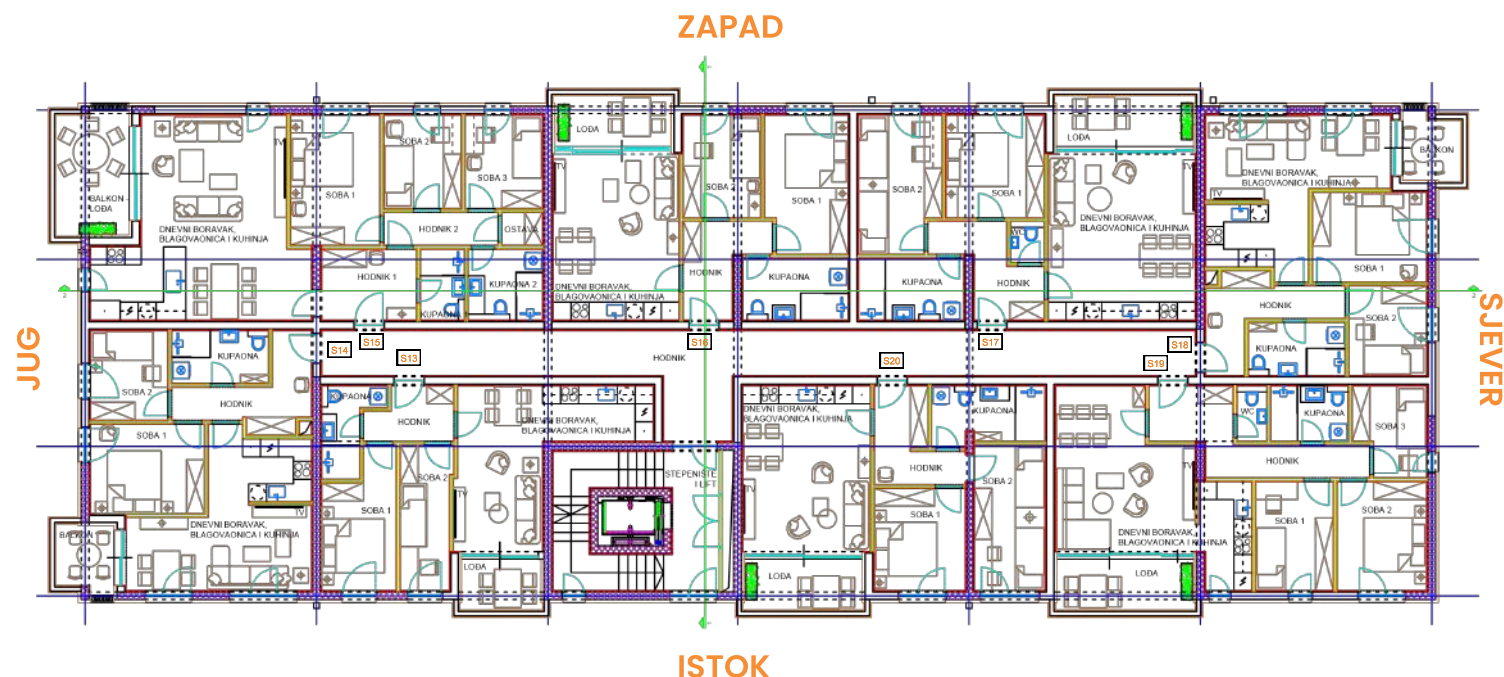
S16 dvosoban stan 64.06 m²

PRODANO! **S17** dvosoban stan 73.20 m²

S18 dvosoban stan 60.03 m²

PRODANO! **S19** trosoban stan 80,02 m²

PRODANO! **S20** dvosoban stan 65.17 m²



SPECIFIKACIJA POVRŠINA - 2.KAT			
STAN 2/13			
1	Dnevni boravak + blagovaonica + kuhinja	m ²	23,03
2	Soba 1	m ²	10,40
3	Soba 2	m ²	8,19
4	Kupaona	m ²	4,65
5	Hodnik	m ²	4,81
UKUPNO		m²	51,08
PRATEĆI PROSTORI			
6	Lođa (4,54 x 0,75)	m ²	3,40
UKUPNO 1-6		m²	54,48
STAN 2/14			
1	Dnevni boravak + blagovaonica + kuhinja	m ²	24,55
2	Soba 1	m ²	11,47
3	Soba 2	m ²	7,80
4	Kupaona	m ²	5,76
5	Hodnik	m ²	8,37
UKUPNO		m²	57,95
PRATEĆI PROSTORI			
6	Balkon (4,16 x 0,50)	m ²	2,08
UKUPNO 1-6		m²	60,03
STAN 2/15			
1	Dnevni boravak + blagovaonica + kuhinja	m ²	39,51
2	Soba 1	m ²	13,05
3	Soba 2	m ²	8,12
4	Soba 3	m ²	8,12
5	Kupaona 1	m ²	3,50
6	Kupaona 2	m ²	5,93
7	Ostava	m ²	1,51
8	Hodnik 1	m ²	7,54
9	Hodnik 2	m ²	4,20
UKUPNO		m²	91,48
PRATEĆI PROSTORI			
10	Balkon / lođa (4,50 x 0,25) + (7,48 x 0,50)	m ²	4,86
UKUPNO 1-10		m²	96,34
STAN 2/16			
1	Dnevni boravak + blagovaonica + kuhinja	m ²	23,44
2	Soba 1	m ²	12,52
3	Soba 2	m ²	8,90
4	Kupaona	m ²	7,31
5	Hodnik	m ²	6,92
UKUPNO		m²	59,09
PRATEĆI PROSTORI			
6	Lođa (6,63 x 0,75)	m ²	4,97
UKUPNO 1-6		m²	64,06
STAN 2/17			
1	Dnevni boravak + blagovaonica + kuhinja	m ²	27,33
2	Soba 1	m ²	11,30
3	Soba 2	m ²	12,28
4	Kupaona	m ²	7,31
5	WC	m ²	1,54
6	Hodnik	m ²	7,58
UKUPNO		m²	67,34
PRATEĆI PROSTORI			
7	Lođa (7,82 x 0,75)	m ²	5,86
UKUPNO 1-7		m²	73,20
STAN 2/18			
1	Dnevni boravak + blagovaonica + kuhinja	m ²	24,55
2	Soba 1	m ²	11,47
3	Soba 2	m ²	7,80
4	Kupaona	m ²	5,76
5	Hodnik	m ²	8,37
UKUPNO		m²	57,95
PRATEĆI PROSTORI			
6	Balkon (4,16 x 0,50)	m ²	2,08
UKUPNO 1-6		m²	60,03
STAN 2/19			
1	Dnevni boravak + blagovaonica + kuhinja	m ²	28,93
2	Soba 1	m ²	9,49
3	Soba 2	m ²	10,95
4	Soba 3	m ²	6,79
5	Kupaona	m ²	4,81
6	WC	m ²	1,85
7	Hodnik	m ²	11,38
UKUPNO		m²	74,20
PRATEĆI PROSTORI			
8	Lođa (7,77 x 0,75)	m ²	5,82
UKUPNO 1-8		m²	80,02
STAN 2/20			
1	Dnevni boravak + blagovaonica + kuhinja	m ²	23,72
2	Soba 1	m ²	10,44
3	Soba 2	m ²	11,57
4	Kupaona	m ²	7,17
5	Hodnik	m ²	7,24
UKUPNO		m²	60,14
PRATEĆI PROSTORI			
6	Lođa (6,71 x 0,75)	m ²	5,03
UKUPNO 1-6		m²	65,17

3. KAT

8 stanova:

PRODANO! S21 dvosoban stan 54.48 m²

S22 dvosoban stan 60.03 m²

S23 trosoban stan 96.34 m²

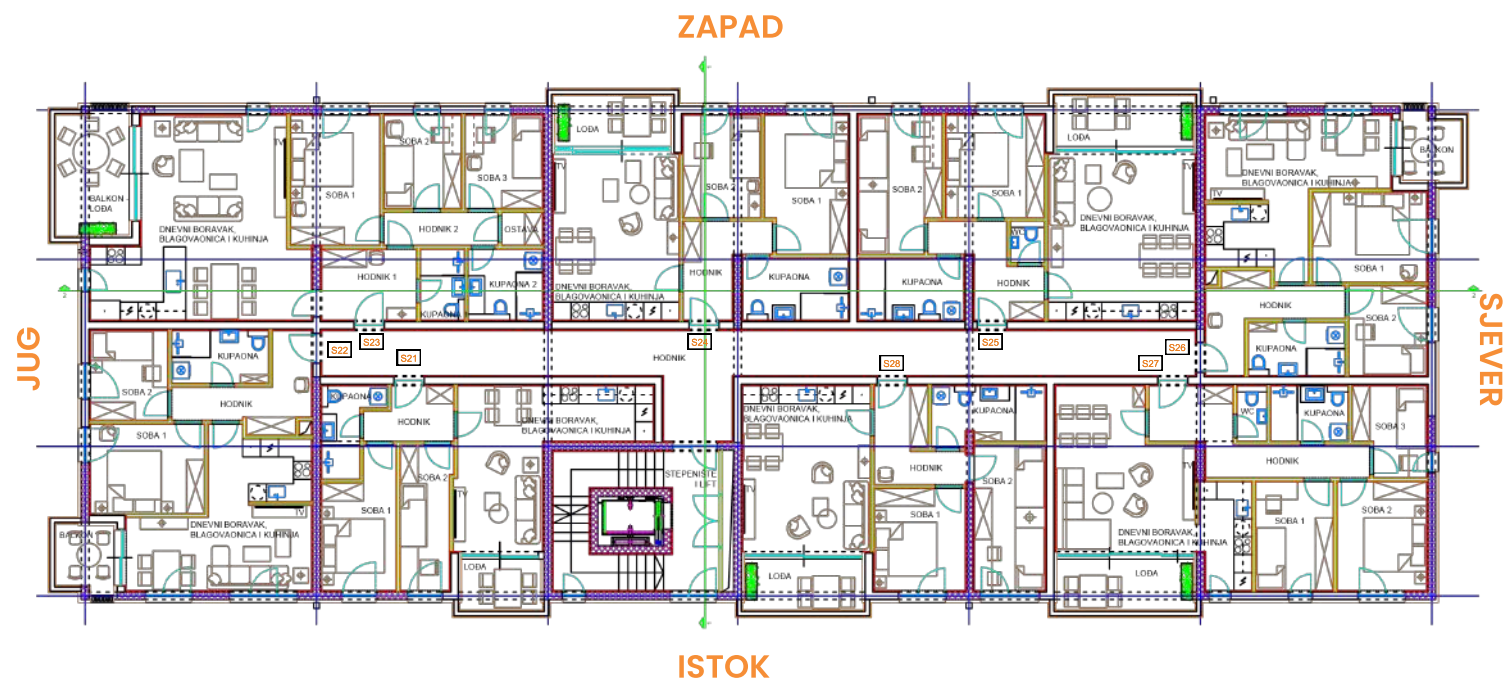
S24 dvosoban stan 64.06 m²

PRODANO! S25 dvosoban stan 73.20 m²

PRODANO! S26 dvosoban stan 60.03 m²

PRODANO! S27 trosoban stan 80.02 m²

PRODANO! S28 dvosoban stan 65.17 m²



SPECIFIKACIJA POVRŠINA - 3.KAT			
STAN 3/21			
1	Dnevni boravak + blagovaonica + kuhinja	m ²	23,03
2	Soba 1	m ²	10,40
3	Soba 2	m ²	8,19
4	Kupaona	m ²	4,65
5	Hodnik	m ²	4,81
UKUPNO		m²	51,08
PRATEĆI PROSTORI			
6	Lođa (4,54 x 0,75)	m ²	3,40
UKUPNO 1-6		m²	54,48
STAN 3/22			
1	Dnevni boravak + blagovaonica + kuhinja	m ²	24,55
2	Soba 1	m ²	11,47
3	Soba 2	m ²	7,80
4	Kupaona	m ²	5,76
5	Hodnik	m ²	8,37
UKUPNO		m²	57,95
PRATEĆI PROSTORI			
6	Balkon (4,16 x 0,50)	m ²	2,08
UKUPNO 1-6		m²	60,03
STAN 3/23			
1	Dnevni boravak + blagovaonica + kuhinja	m ²	39,51
2	Soba 1	m ²	13,05
3	Soba 2	m ²	8,12
4	Soba 3	m ²	8,12
5	Kupaona 1	m ²	3,50
6	Kupaona 2	m ²	5,93
7	Ostava	m ²	1,51
8	Hodnik 1	m ²	7,54
9	Hodnik 2	m ²	4,20
UKUPNO		m²	91,48
PRATEĆI PROSTORI			
10	Balkon / lođa (4,50 x 0,25) + (7,48 x 0,50)	m ²	4,86
UKUPNO 1-10		m²	96,34
STAN 3/24			
1	Dnevni boravak + blagovaonica + kuhinja	m ²	23,44
2	Soba 1	m ²	12,52
3	Soba 2	m ²	8,90
4	Kupaona	m ²	7,31
5	Hodnik	m ²	6,92
UKUPNO		m²	59,09
PRATEĆI PROSTORI			
6	Lođa (6,63 x 0,75)	m ²	4,97
UKUPNO 1-6		m²	64,06
STAN 3/25			
1	Dnevni boravak + blagovaonica + kuhinja	m ²	27,33
2	Soba 1	m ²	11,30
3	Soba 2	m ²	12,28
4	Kupaona	m ²	7,31
5	WC	m ²	1,54
6	Hodnik	m ²	7,58
UKUPNO		m²	67,34
PRATEĆI PROSTORI			
7	Lođa (7,82 x 0,75)	m ²	5,86
UKUPNO 1-7		m²	73,20
STAN 3/26			
1	Dnevni boravak + blagovaonica + kuhinja	m ²	24,55
2	Soba 1	m ²	11,47
3	Soba 2	m ²	7,80
4	Kupaona	m ²	5,76
5	Hodnik	m ²	8,37
UKUPNO		m²	57,95
PRATEĆI PROSTORI			
6	Balkon (4,16 x 0,50)	m ²	2,08
UKUPNO 1-6		m²	60,03
STAN 3/27			
1	Dnevni boravak + blagovaonica + kuhinja	m ²	28,93
2	Soba 1	m ²	9,49
3	Soba 2	m ²	10,95
4	Soba 3	m ²	6,79
5	Kupaona	m ²	4,81
6	WC	m ²	1,85
7	Hodnik	m ²	11,38
UKUPNO		m²	74,20
PRATEĆI PROSTORI			
8	Lođa (7,77 x 0,75)	m ²	5,82
UKUPNO 1-8		m²	80,02
STAN 3/28			
1	Dnevni boravak + blagovaonica + kuhinja	m ²	23,72
2	Soba 1	m ²	10,44
3	Soba 2	m ²	11,57
4	Kupaona	m ²	7,17
5	Hodnik	m ²	7,24
UKUPNO		m²	60,14
PRATEĆI PROSTORI			
6	Lođa (6,71 x 0,75)	m ²	5,03
UKUPNO 1-6		m²	65,17

4. KAT

8 stanova:

PRODANO! **S29** dvosoban stan **54.48 m²**

PRODANO! **S30** dvosoban stan **60.03 m²**

S31 trosoban stan **96.34 m²**

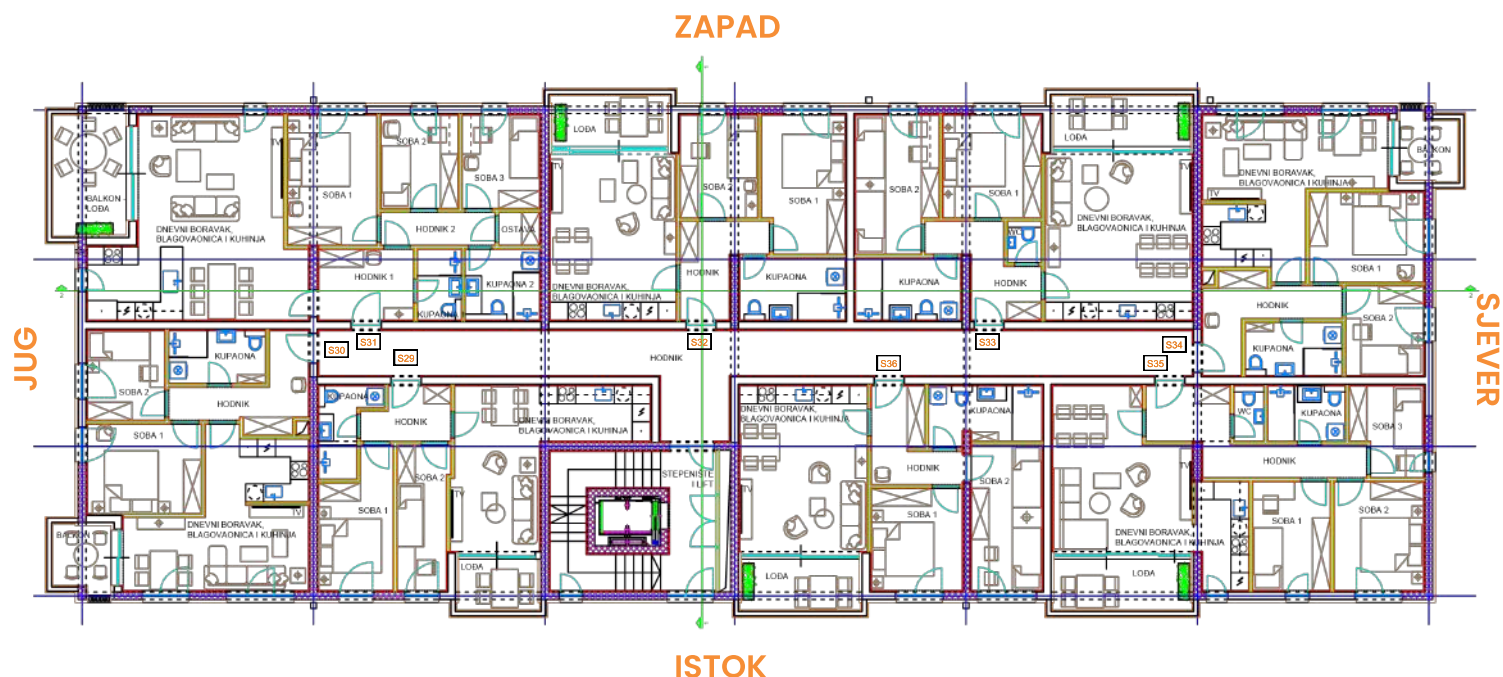
S32 dvosoban stan **64.06 m²**

S33 dvosoban stan **73.20 m²**

PRODANO! **S34** dvosoban stan **60.03 m²**

S35 trosoban stan **80,02 m²**

PRODANO! **S36** dvosoban stan **65.17 m²**



SPECIFIKACIJA POVRŠINA - 4. KAT			
STAN 4/29			
1	Dnevni boravak + blagovaonica + kuhinja	m ²	23,03
2	Soba 1	m ²	10,40
3	Soba 2	m ²	8,19
4	Kupaona	m ²	4,65
5	Hodnik	m ²	4,81
UKUPNO		m²	51,08
PRATEĆI PROSTORI			
6	Lođa (4,54 x 0,75)	m ²	3,40
UKUPNO 1-6		m²	54,48
STAN 4/30			
1	Dnevni boravak + blagovaonica + kuhinja	m ²	24,55
2	Soba 1	m ²	11,47
3	Soba 2	m ²	7,80
4	Kupaona	m ²	5,76
5	Hodnik	m ²	8,37
UKUPNO		m²	57,95
PRATEĆI PROSTORI			
6	Balkon (4,16 x 0,50)	m ²	2,08
UKUPNO 1-6		m²	60,03
STAN 4/31			
1	Dnevni boravak + blagovaonica + kuhinja	m ²	39,51
2	Soba 1	m ²	13,05
3	Soba 2	m ²	8,12
4	Soba 3	m ²	8,12
5	Kupaona 1	m ²	3,50
6	Kupaona 2	m ²	5,93
7	Ostava	m ²	1,51
8	Hodnik 1	m ²	7,54
9	Hodnik 2	m ²	4,20
UKUPNO		m²	91,48
PRATEĆI PROSTORI			
10	Balkon / lođa (4,50 x 0,25) + (7,48 x 0,50)	m ²	4,86
UKUPNO 1-10		m²	96,34
STAN 4/32			
1	Dnevni boravak + blagovaonica + kuhinja	m ²	23,44
2	Soba 1	m ²	12,52
3	Soba 2	m ²	8,90
4	Kupaona	m ²	7,31
5	Hodnik	m ²	6,92
UKUPNO		m²	59,09
PRATEĆI PROSTORI			
6	Lođa (6,63 x 0,75)	m ²	4,97
UKUPNO 1-6		m²	64,06
STAN 4/33			
1	Dnevni boravak + blagovaonica + kuhinja	m ²	27,33
2	Soba 1	m ²	11,30
3	Soba 2	m ²	12,28
4	Kupaona	m ²	7,31
5	WC	m ²	1,54
6	Hodnik	m ²	7,58
UKUPNO		m²	67,34
PRATEĆI PROSTORI			
7	Lođa (7,82 x 0,75)	m ²	5,86
UKUPNO 1-7		m²	73,20
STAN 4/34			
1	Dnevni boravak + blagovaonica + kuhinja	m ²	24,55
2	Soba 1	m ²	11,47
3	Soba 2	m ²	7,80
4	Kupaona	m ²	5,76
5	Hodnik	m ²	8,37
UKUPNO		m²	57,95
PRATEĆI PROSTORI			
6	Balkon (4,16 x 0,50)	m ²	2,08
UKUPNO 1-6		m²	60,03
STAN 4/35			
1	Dnevni boravak + blagovaonica + kuhinja	m ²	28,93
2	Soba 1	m ²	9,49
3	Soba 2	m ²	10,95
4	Soba 3	m ²	6,79
5	Kupaona	m ²	4,81
6	WC	m ²	1,85
7	Hodnik	m ²	11,38
UKUPNO		m²	74,20
PRATEĆI PROSTORI			
8	Lođa (7,77 x 0,75)	m ²	5,82
UKUPNO 1-8		m²	80,02
STAN 4/36			
1	Dnevni boravak + blagovaonica + kuhinja	m ²	23,72
2	Soba 1	m ²	10,44
3	Soba 2	m ²	11,57
4	Kupaona	m ²	7,17
5	Hodnik	m ²	7,24
UKUPNO		m²	60,14
PRATEĆI PROSTORI			
6	Lođa (6,71 x 0,75)	m ²	5,03
UKUPNO 1-6		m²	65,17

5. KAT

6 stanova:

PRODANO! **S37** četverosoban stan **199.55 m²**

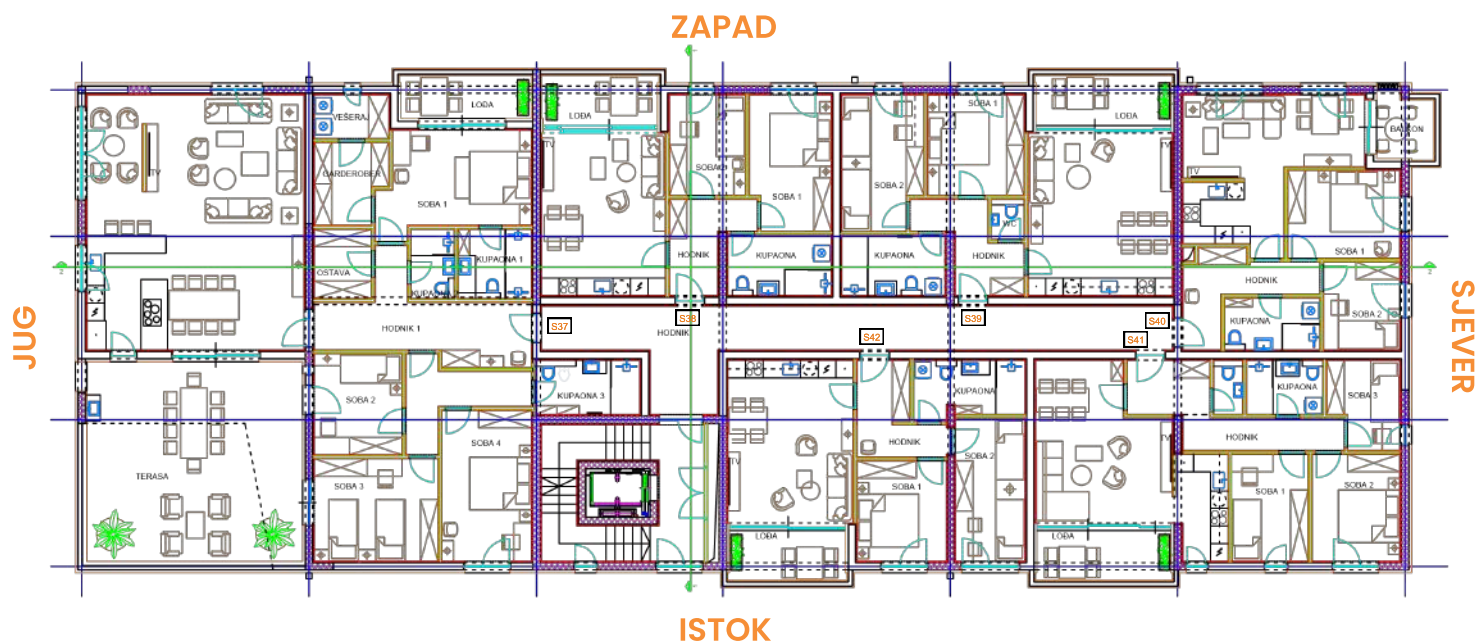
PRODANO! **S38** dvosoban stan **64.06 m²**

S39 dvosoban stan **73.20 m²**

PRODANO! **S40** dvosoban stan **60.03 m²**

PRODANO! **S41** trosoban stan **80.02 m²**

PRODANO! **S42** dvosoban stan **65.17 m²**



SPECIFIKACIJA POVRŠINA - 5.KAT				STAN 5/38				STAN 5/40				STAN 5/42			
STAN 5/37				1	Dnevni boravak + blagovaonica + kuhinja	m ²	23,44	1	Dnevni boravak + blagovaonica + kuhinja	m ²	24,55	1	Dnevni boravak + blagovaonica + kuhinja	m ²	23,72
1	Dnevni boravak + blagovaonica + kuhinja	m ²	64,38	2	Soba 1	m ²	12,52	2	Soba 1	m ²	11,47	2	Soba 1	m ²	10,44
2	Soba 1	m ²	16,67	3	Soba 2	m ²	8,90	3	Soba 2	m ²	7,80	3	Soba 2	m ²	11,57
3	Soba 2	m ²	10,35	4	Kupaona	m ²	7,31	4	Kupaona	m ²	5,76	4	Kupaona	m ²	7,17
4	Soba 3	m ²	14,78	5	Hodnik	m ²	6,92	5	Hodnik	m ²	8,37	5	Hodnik	m ²	7,24
5	Soba 4	m ²	15,70	UKUPNO			59,09	UKUPNO			57,95	UKUPNO			60,14
6	Garderober	m ²	6,40	PRATEĆI PROSTORI				PRATEĆI PROSTORI				PRATEĆI PROSTORI			
7	Kupaona 1	m ²	5,93	6	Lođa (6,63 x 0,75)	m ²	4,97	6	Balkon (4,16 x 0,50)	m ²	2,08	6	Lođa (6,71 x 0,75)	m ²	5,03
8	Kupaona 2	m ²	3,50	UKUPNO 1-6			64,06	UKUPNO 1-6			60,03	UKUPNO 1-6			65,17
9	Kupaona 3	m ²	6,61	STAN 5/39				STAN 5/41				STAN 5/42			
10	Ostava	m ²	4,63	1	Dnevni boravak + blagovaonica + kuhinja	m ²	27,33	1	Dnevni boravak + blagovaonica + kuhinja	m ²	28,93	1	Dnevni boravak + blagovaonica + kuhinja	m ²	28,93
11	Vešeraj	m ²	3,82	2	Soba 1	m ²	11,30	2	Soba 1	m ²	9,49	2	Soba 1	m ²	9,49
12	Hodnik 1	m ²	7,60	3	Soba 2	m ²	12,28	3	Soba 2	m ²	10,95	3	Soba 2	m ²	10,95
13	Hodnik 2	m ²	16,0	4	Kupaona	m ²	7,31	4	Soba 3	m ²	6,79	4	Soba 3	m ²	6,79
UKUPNO			176,37	5	WC	m ²	1,54	5	Kupaona	m ²	4,81	5	Kupaona	m ²	4,81
PRATEĆI PROSTORI				6	Hodnik	m ²	7,58	6	WC	m ²	1,85	6	WC	m ²	1,85
14	Lođa (6,67 x 0,75)	m ²	5,0	UKUPNO			67,34	7	Hodnik	m ²	11,38	7	Hodnik	m ²	11,38
15	Terasa (22,78 x 0,50) + (27,19 x 0,25)	m ²	18,18	PRATEĆI PROSTORI				UKUPNO			74,20	UKUPNO			80,02
UKUPNO			23,18	7	Lođa (7,82 x 0,75)	m ²	5,86	PRATEĆI PROSTORI				8	Lođa (7,77 x 0,75)	m ²	5,82
UKUPNO 1-15			199,55	UKUPNO 1-7			73,20	UKUPNO 1-8			80,02	UKUPNO 1-8			80,02



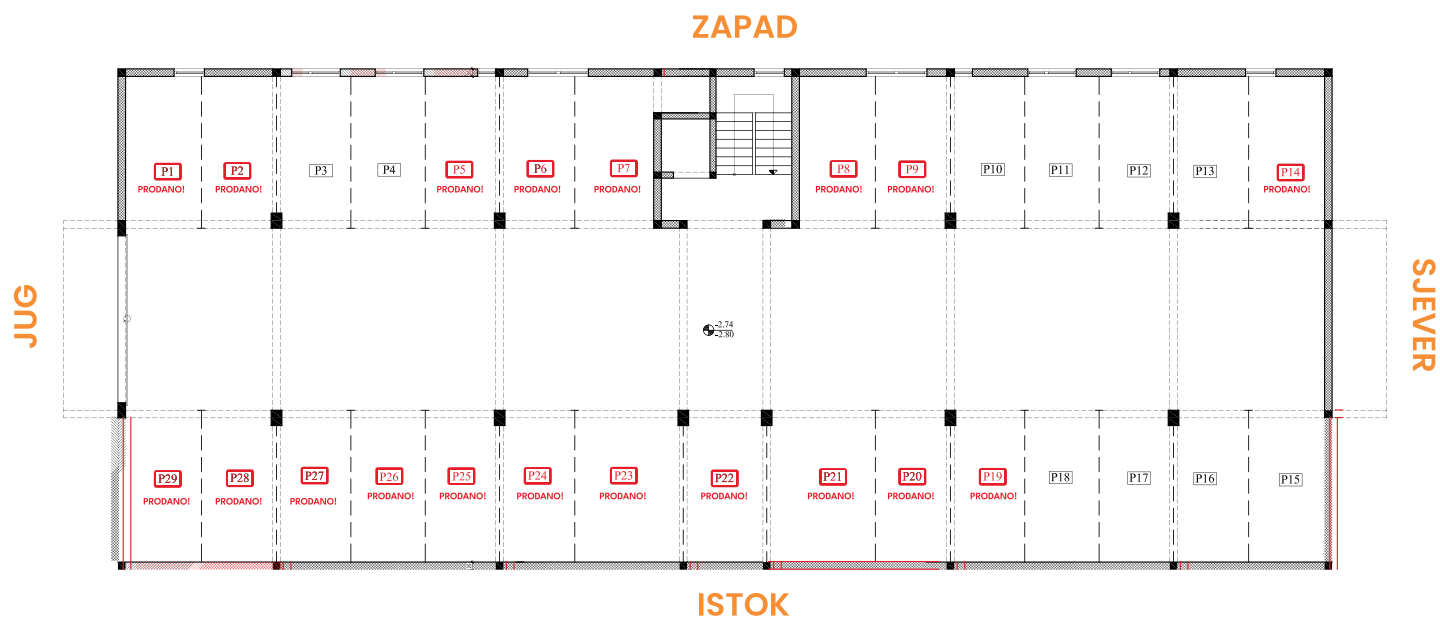
GOLD RESIDENCE KOMPLEKS

GOLD RESIDENCE

G1

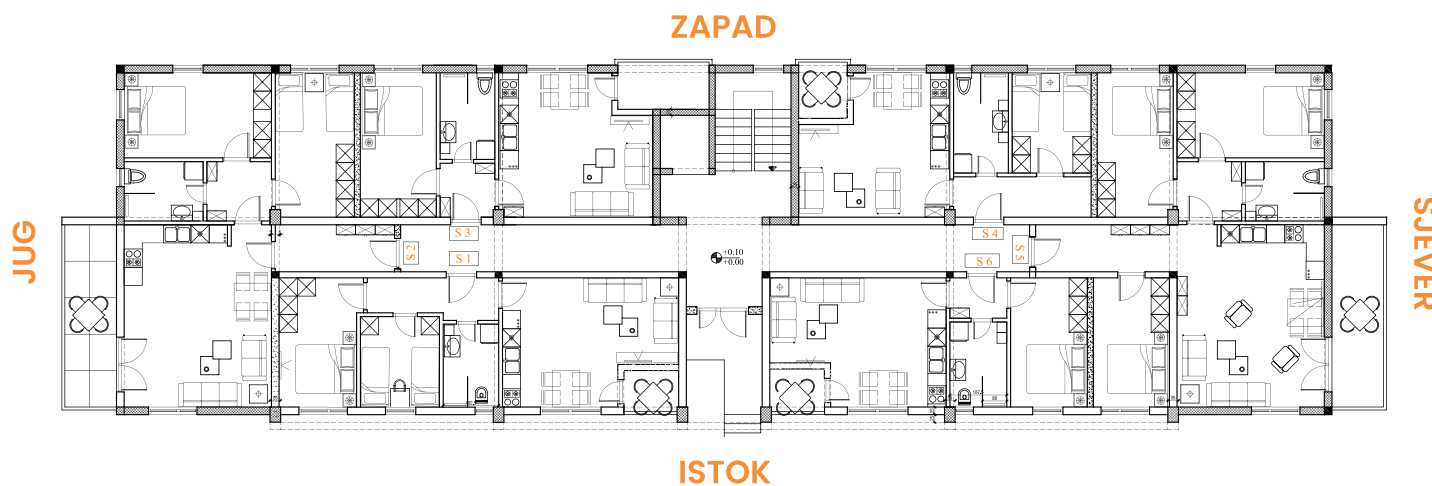
PODRUM

29 parkirnih mjesta



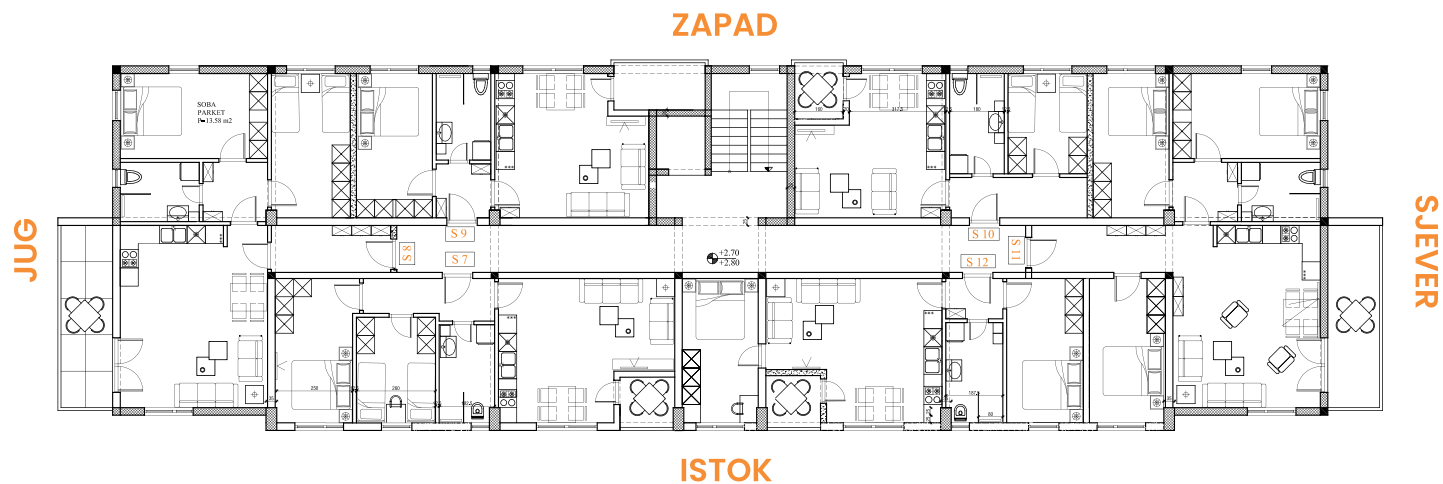
PRIZEMLJE

- 6 stanova:
- PRODANO! S1 dvosoban stan 53.71 m²
- S2 dvosoban stan 80.45 m²
- PRODANO! S3 jednosoban stan 47.02 m²
- PRODANO! S4 jednosoban stan 43.97 m²
- PRODANO! S5 trosoban stan 91.66 m²
- PRODANO! S6 jednosoban stan 42.65 m²



1. KAT

- 6** stanova:
- PRODANO!** **S7** dvosoban stan **59.85 m²**
- PRODANO!** **S8** dvosoban stan **80.45 m²**
- PRODANO!** **S9** jednosoban stan **47.02 m²**
- PRODANO!** **S10** jednosoban stan **43.97 m²**
- PRODANO!** **S11** trosoban stan **92.88 m²**
- PRODANO!** **S12** dvosoban stan **59.47 m²**



2. KAT

6

stanova:

PRODANO!

S13

dvosoban stan **59.85 m²**

PRODANO!

S14

dvosoban stan **80.45 m²**

PRODANO!

S15

jednosoban stan **47.02 m²**

PRODANO!

S16

jednosoban stan **43.97 m²**

PRODANO!

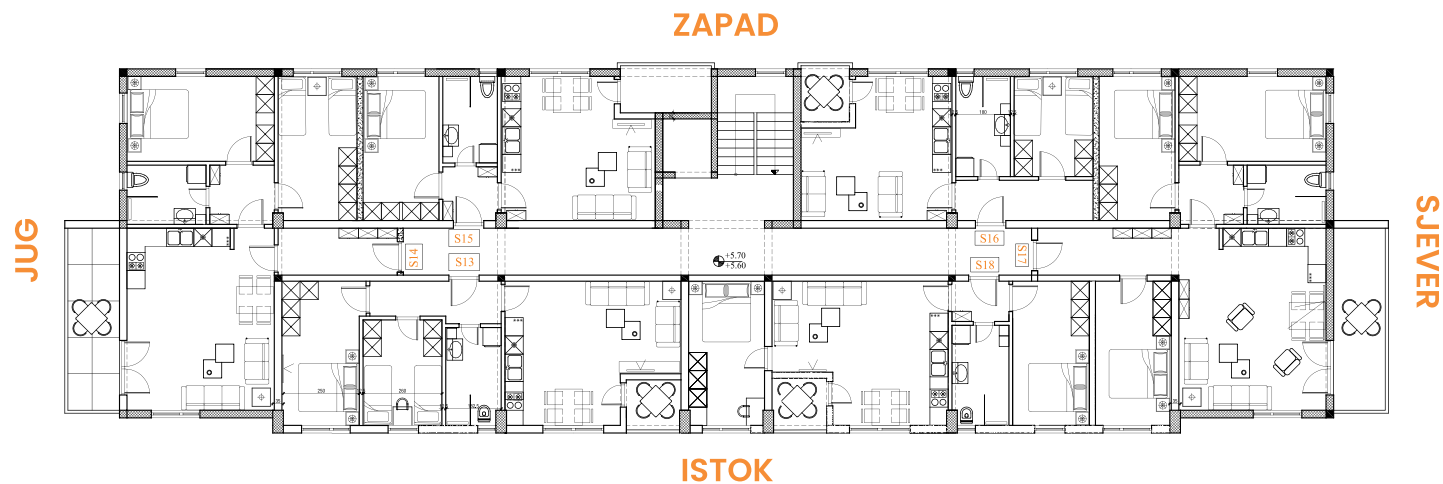
S17

trosoban stan **92.88 m²**

PRODANO!

S18

dvosoban stan **59.47 m²**



3. KAT

6

stanova:

PRODANO!

S19

dvosoban stan **59.85 m²**

PRODANO!

S20

dvosoban stan **80.45 m²**

PRODANO!

S21

jednosoban stan **47.02 m²**

PRODANO!

S22

jednosoban stan **43.97 m²**

PRODANO!

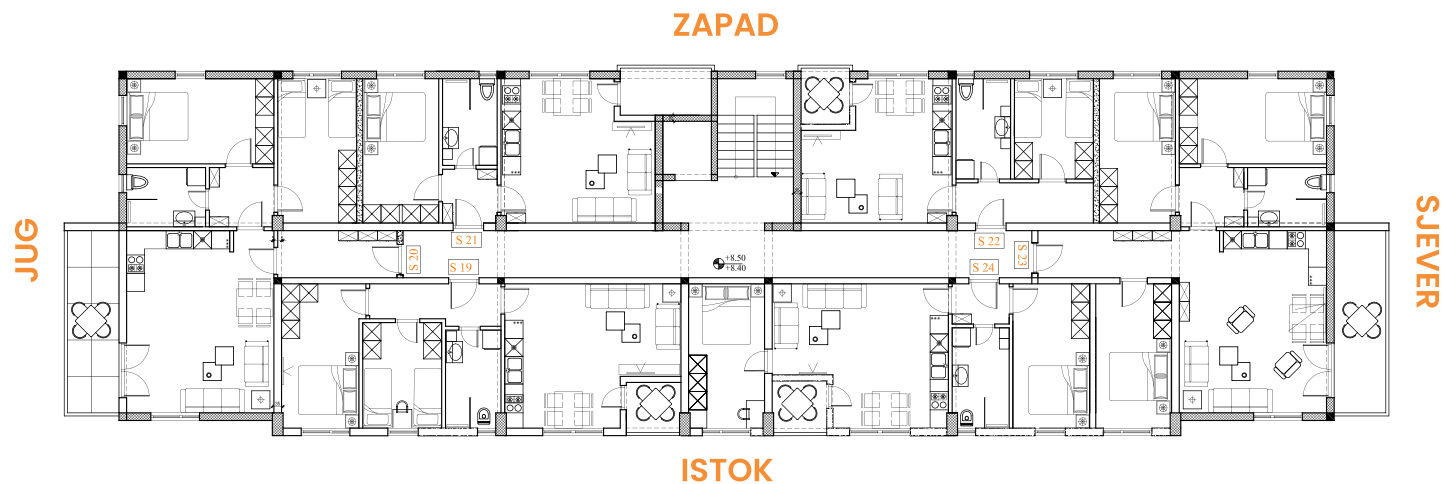
S23

trosoban stan **92.88 m²**

PRODANO!

S24

dvosoban stan **59.47 m²**



4. KAT

6

stanova:

PRODANO!

S25

dvosoban stan **59.85 m²**

PRODANO!

S26

dvosoban stan **80.45 m²**

PRODANO!

S27

jednosoban stan **47.02 m²**

PRODANO!

S28

jednosoban stan **43.97 m²**

PRODANO!

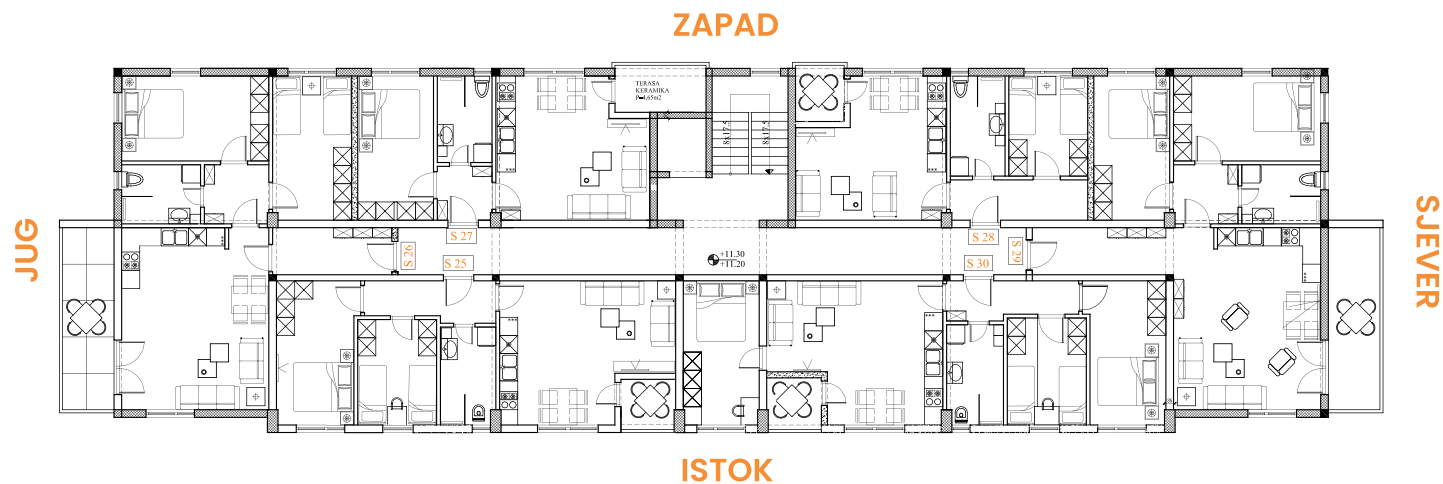
S29

dvosoban stan **81.03 m²**

PRODANO!

S30

trosoban stan **71.49 m²**



5. KAT

3

stana:

PRODANO!

S31

četverosoban stan **205.83 m²**

PRODANO!

S32

četverosoban stan **126.34 m²**

PRODANO!

S33

trosoban stan **71.59 m²**

